

Ersatzteilliste

Kreisel-Rechwender

RW 320-II

ab Masch.-Nr. 1101

NIEMEYER Agrartechnik GmbH
- Ersatzteillager -
D-48477 Hörstel-Riesenbeck, Hansestr. 1
Tel. 05454 / 910-191 *o.d. 192*
Fax 05454 / 910-282

Dr. Niemeyer

Seitenverzeichnis der Bestell-Nummern

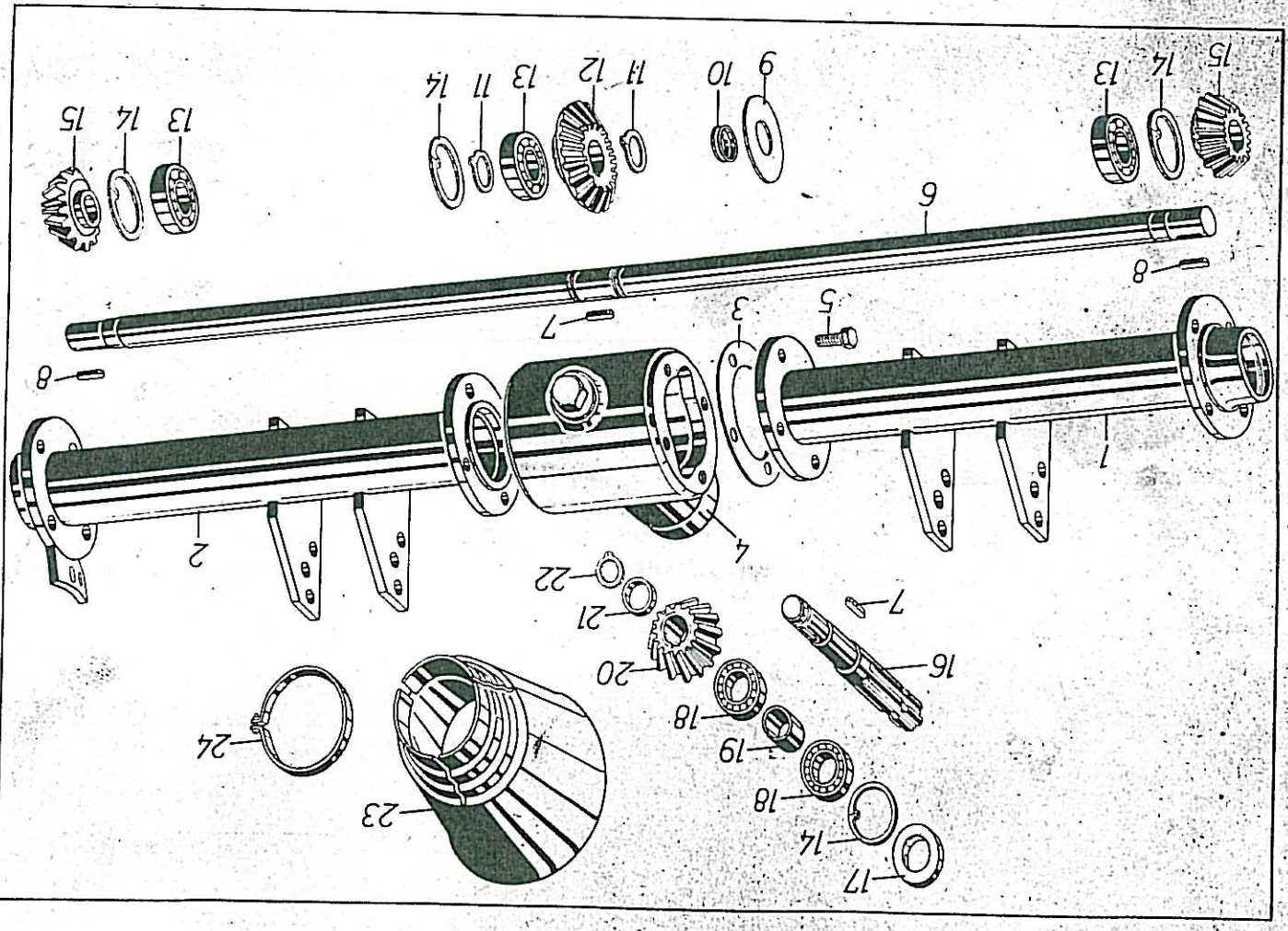
| Bestell-Nr. | Seite | Bestell-Nr. | Seite | Bestell-Nr. | Seite |
|-------------|-------|-------------|-------|-------------|-------|
| 1116 | 3,13 | 10525 | 5 | 10885 | 9 |
| 1117 | 11 | 10535 | 7 | 13006 | 9 |
| 1118 | 11 | 10566 | 3 | 13008 | 9 |
| 1119 | 11 | 10568 | 3 | 13009 | 9 |
| 1131 | 11 | 10569 | 3 | 13010 | 9 |
| 1132 | 11 | 10571 | 3 | 13023 | 13 |
| 2117 | 11 | 10572 | 3 | 13030 | 3 |
| 2413 | 7 | 10586 | 13 | 13031 | 3 |
| 2416 | 9 | 10678 | 5 | 13032 | 5 |
| 2420 | 3 | 10716 | 7 | 13033 | 5 |
| 2457 | 11 | 10718 | 7 | 13034 | 5 |
| 3004 | 5 | 10719 | 7 | 13035 | 5 |
| 3006 | 7 | 10726 | 7 | 13036 | 5 |
| 3011 | 5,7 | 10740 | 5 | 13037 | 7 |
| 3018 | 7,9 | 10741 | 5 | 13038 | 7 |
| 3155 | 3 | 10743 | 7 | 13039 | 7 |
| 4061 | 3,11 | 10803 | 5 | 13040 | 9 |
| 8277 | 5 | 10806 | 5 | 13041 | 9 |
| 10129 | 5 | 10809 | 5 | 13042 | 9 |
| 10168 | 9 | 10826 | 3 | 13043 | 9 |
| 10205 | 9 | 10827 | 3 | 13044 | 9 |
| 10255 | 7 | 10833 | 3 | 13045 | 9 |
| 10263 | 5 | 10834 | 3 | 13046 | 11 |
| 10264 | 5 | 10855 | 7 | 13047 | 11 |
| 10279 | 3 | 10856 | 7 | 13048 | 11 |
| 10306 | 5 | 10857 | 7 | 13049 | 13 |
| 10311 | 5 | 10858 | 7 | 13050 | 13 |
| 10501 | 9 | 10859 | 7 | 13051 | 13 |
| 10502 | 9 | 10860 | 7 | 13052 | 13 |
| 10516 | 5 | 10861 | 7 | 13053 | 13 |
| 10517 | 7 | 10872 | 15 | 13054 | 13 |
| 10519 | 5 | 10873 - | 15 | 13055 | 15 |
| 10520 | 5 | 10878 | 11 | | |

Seitenverzeichnis der Modell-Nummern

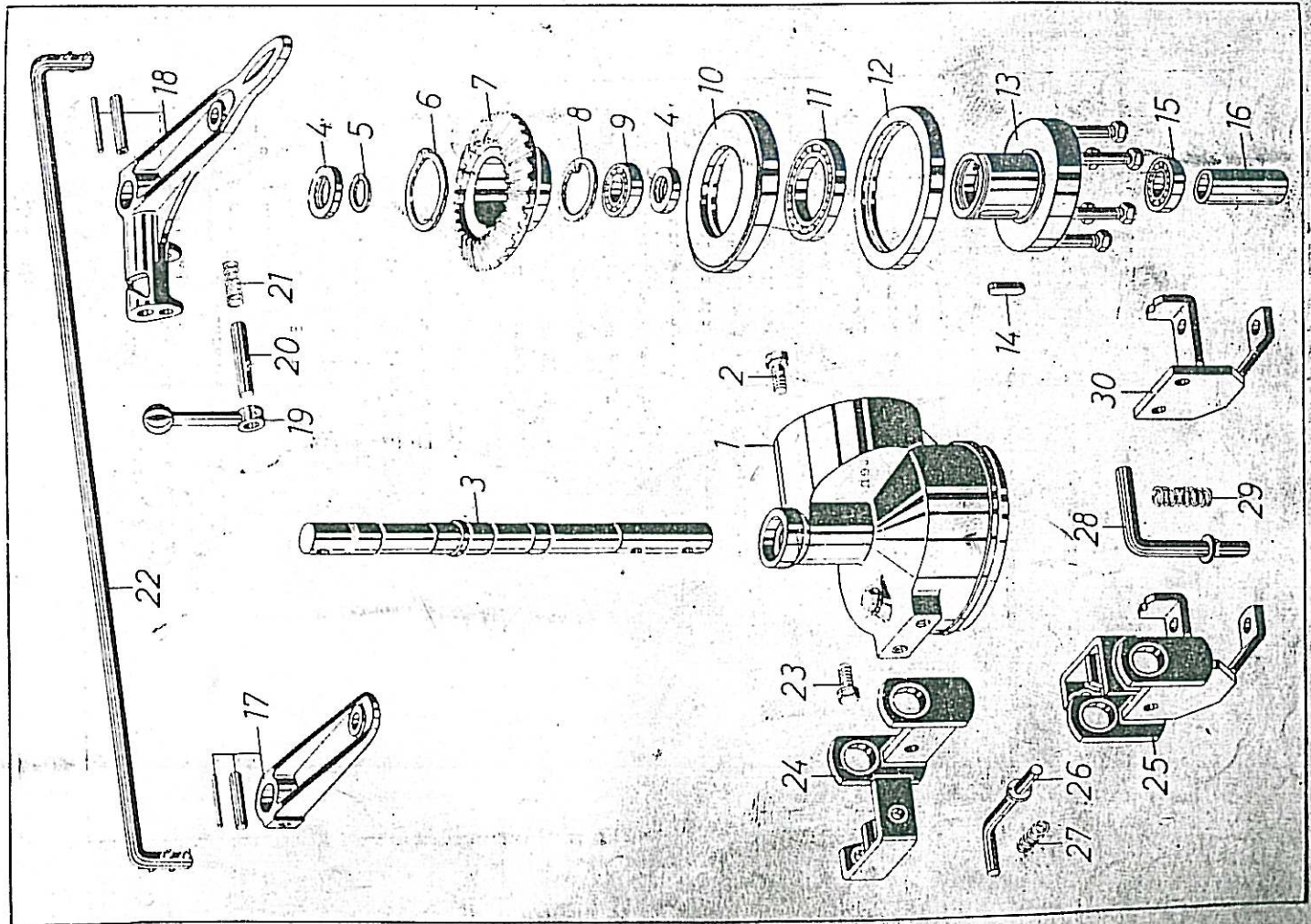
| Modell-Nr. | Seite | Modell-Nr. | Seite | Modell-Nr. | Seite |
|------------|-------|------------|-------|------------|-------|
| HR 13 | 9 | KH 57 | 9 | KH 69 | 9 |
| KH 47 | 7 | KH 64 | 5 | | |
| KH 48 | 7 | KH 66 | 7 | | |

| Bild Nr. | Bestell-Nr. | Benennung | Modell-Nr. |
|----------|-------------|---|----------------------------|
| 1 | 13033 | Rahmenrohr, links | 551.201 KH 641 KH 64 |
| 2 | 13032 | Rahmenrohr, rechts | |
| 3 | 10306 | Abil-Dichtungsring | |
| 4 | 13034 | Antriebsgehäuse mit Verschlusschraube | |
| 5 | ----- | Sechskantschraube M 12 x 30 DIN 931 mit Federring | |
| 6 | 13035 | Antriebswelle | |
| 7 | 3004 | Paßfeder A 8 x 7 x 30 DIN 6885 | |
| 8 | 10129 | Paßfeder A 8 x 7 x 35 DIN 6885 | |
| 9 | 10740 | Dichtscheibe | |
| 10 | 10741 | V-Ring V30 | 550 703 |
| 11 | 3011 | Seegerring A 30 x 1,5 DIN 471 | |
| 12 | 10803 | Kegeirad, 20 Zähne | |
| 13 | 10678 | Rillenkugellager (6206, 2 RS. C3) | |
| 14 | 10525 | Seegerring J62 x 2 DIN 472 | |
| 15 | 10516 | Kegeirad, 15 Zähne (Innen 28 Ø, Nabenlänge 37) 110650 | |
| 16 | 10519 | Vielkeilwelle | |
| 17 | 10311 | Simmerring BA 35 - 62 - 10 - 190,060 | |
| 18 | 8277 | Rillenkugellager (6206) | |
| 19 | 13036 | Distanzring 24 lang | |
| 20 | 10806 | Kegeirad, 15 Zähne (Innen 28 Ø, Nabenlänge 32) 010634 | |
| 21 | 10809 | Distanzring 10 lang | |
| 22 | 10520 | Seegerring A 28 x 1,5 DIN 471 | |
| 23 | 10263 | Schutztrichter | |
| 24 | 10264 | Spannband | |

RW 320 II
 as Made in
 05454/970190
 Fax 175
 282



Nicht nach Bild-Nr. sondern nach Bestell-Nr. bestellen!

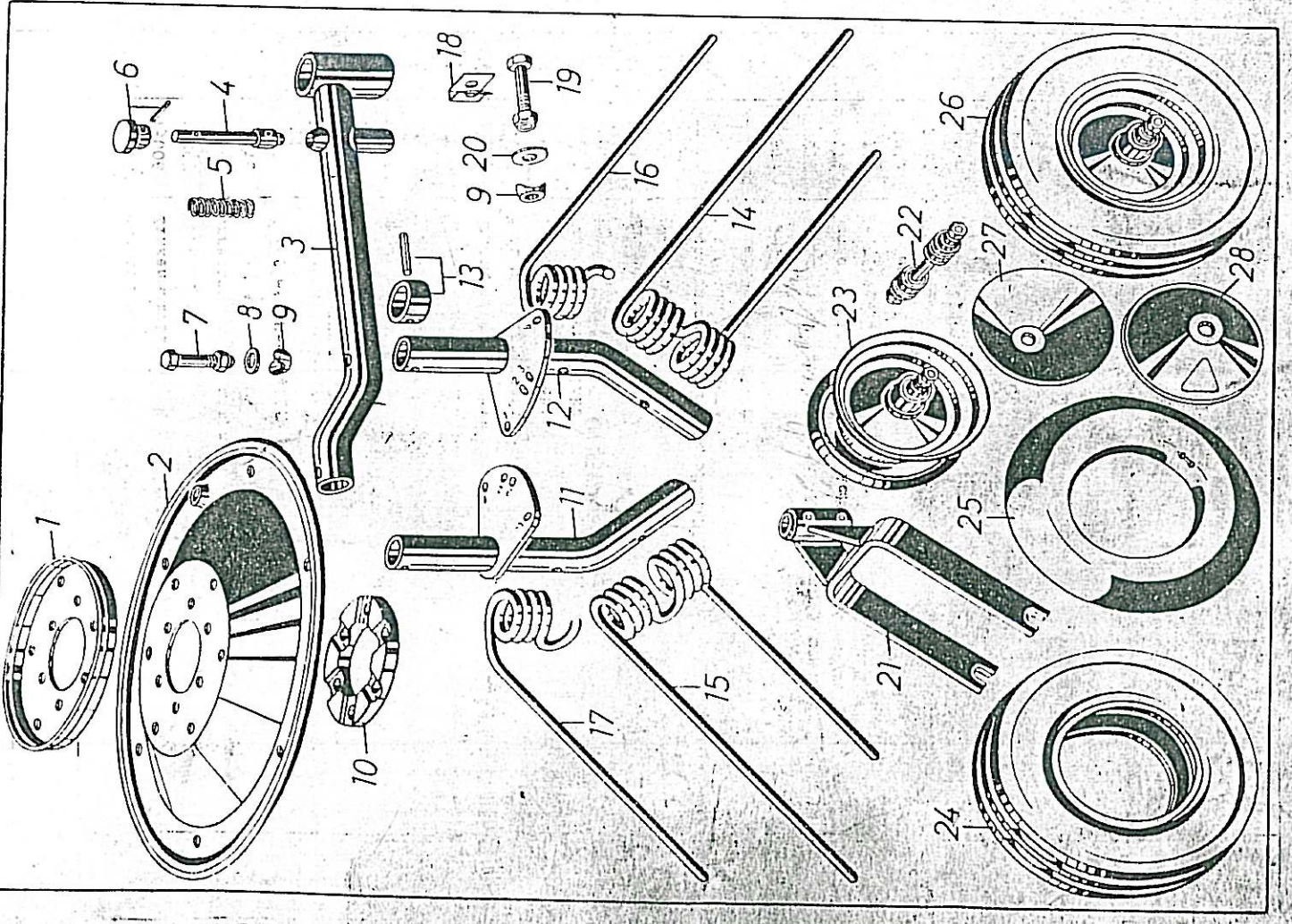


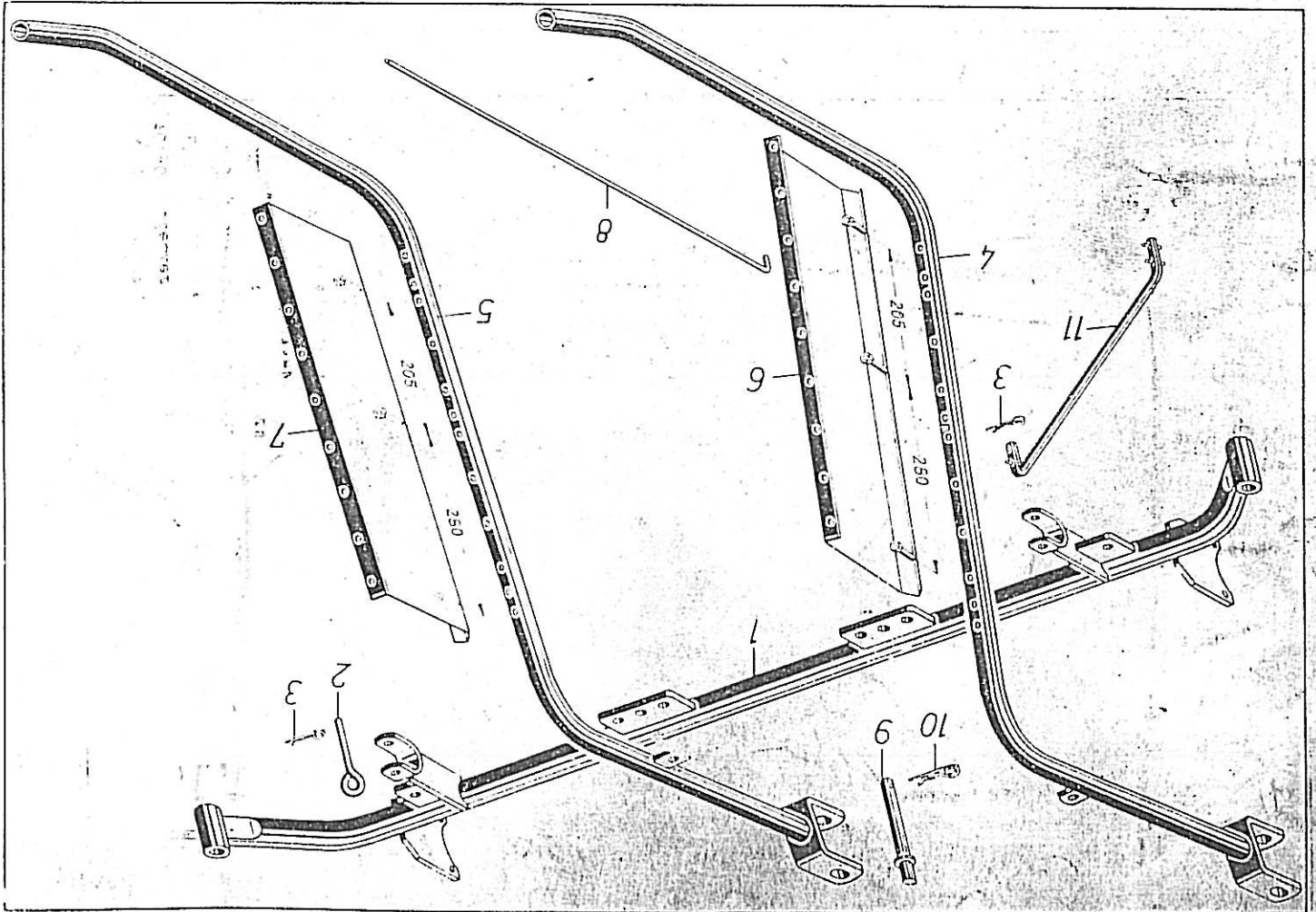
| Bild Nr. | Bestell-Nr. | Benennung | Modell-Nr. |
|----------|-------------|---|------------|
| 1 | 10725/1 | Kreiselpumpe mit Verschlußschraube | KH 39 |
| 2 | ---- | Sechskantschraube M 12 x 30 DIN 931 mit Federring | |
| 2 | ---- | Sechskantschraube M 12 x 40 DIN 931 mit Federring | |
| 3 | 10726 | Kreisellachse | |
| 4 | 10537 | Simmering BA 30-47-6 | 552038 |
| 5 | 3011 | Seegerring A 30 x 1,5 DIN 471 | |
| 6 | 10535 | Seegerring A 65 - 2,5 DIN 471 | |
| 7 | 10517 | Kegelrad, 30 Zähne (Innen 65 ρ) | |
| 8 | 3006 | Seegerring J 55 x 2 DIN 472 | |
| 9 | 3007 | Rillenkugellager (6006) 540, 069 | |
| 10 | 10712 | Stützring | KH 46 |
| 11 | 10713 | Rillenkugellager (16013) 540033 | |
| 12 | 10714 | Simmering BA SL 130-160-15 | |
| 13 | 10854 | Kreisellbuchse | |
| 14 | 10534/1 | Paßfeder A 18 x 6,7 x 36 | |
| 15 | 10255 | Rillenkugellager (6006, 2 RS) | |
| 16 | 10716 | Distanzhülse | |
| 17 | 10855 | Hebelarm mit 1 Paar Spannstiften | KH 48 |
| 18 | 10856 | Handhebel mit 1 Paar Spannstiften | KH 47 |
| 19 | 10718 | Handgriff mit Kugelknopf | |
| 20 | 10719 | Arretierstecker mit Spannstift | |
| 21 | 3018 | Druckfeder | |
| 22 | 13005 | Spurstanze mit Spannstiften | |
| 23 | ---- | Sechskantschraube M 12 x 25 DIN 601 mit Federring | |
| 24 | 10857 | Schutzhalter, links | |
| 25 | 10858 | Schutzhalter, rechts | |
| 26 | 10859 | Federstecker mit Scheibe und Spannstift) für Ausführung mit Schutzbügel | |
| 27 | 3018 | Druckfeder | 650234 |
| 28 | 10860 | Arretierstecker mit Scheibe und Spannstift | |
| 29 | 2413 | Druckfeder | |
| 30 | 10861 | Arretierkammer (für Ausführung ohne Schutzbügel) | |

RW 320 II ab A101

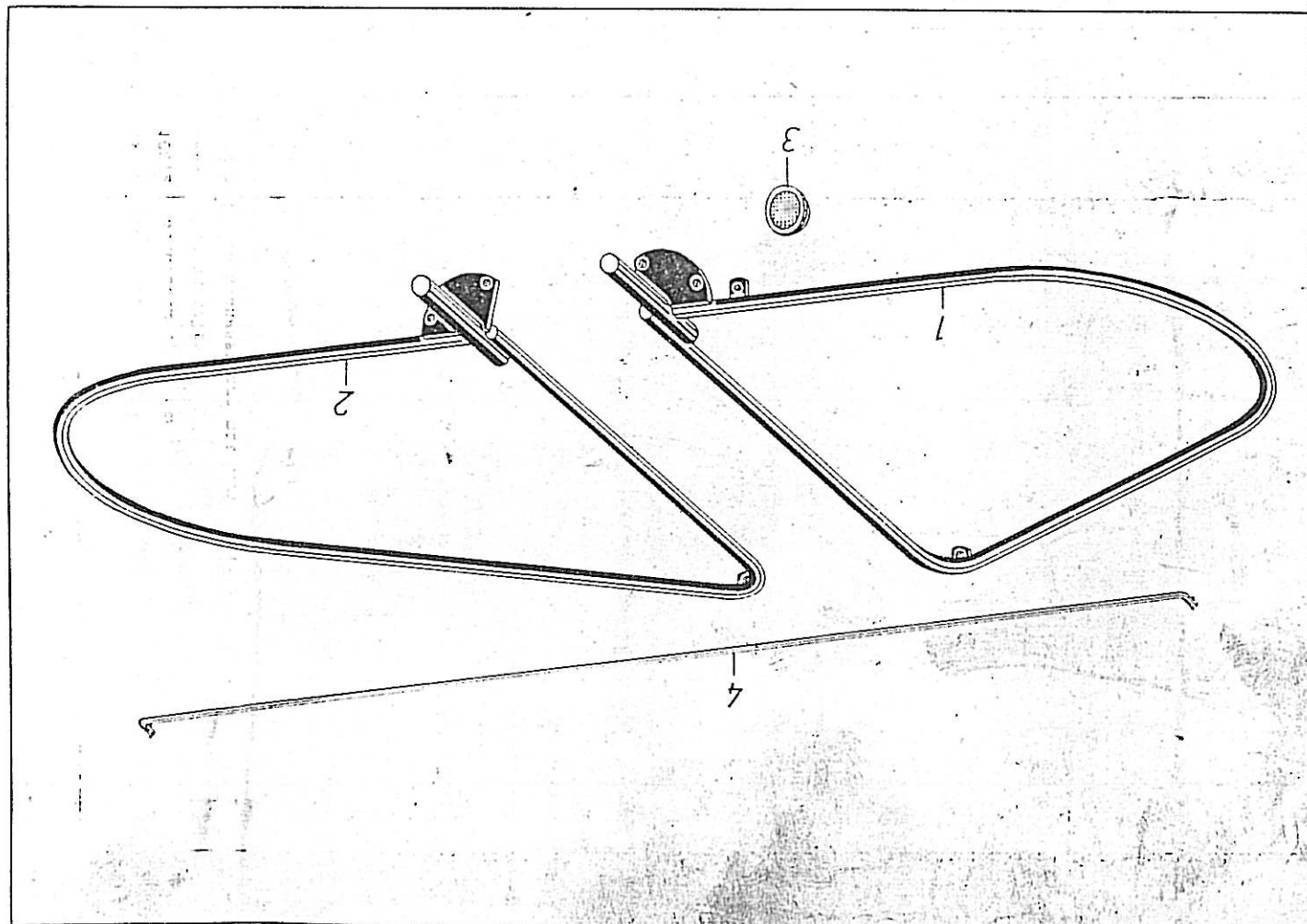
| Bild Nr. | Bestell-Nr. | Benennung | Modell-Nr. |
|----------|-------------|--|------------|
| | | NIEMEYER Agrartechnik GmbH H.-Niemeyer-Str. 52 - D-48477 Hörstel | |
| 1 | 10885 | Schutzdecke | HR 13 |
| 2 | 13006 | Zinkenarmplatte | KE 57 |
| 3 | 13007 | Zinkenarm | |
| 4 | 13008 | Arretierstecker mit Bund und Spannstift | |
| 5 | 2416 | Druckfeder | |
| 6 | 13009 | Knopf mit Spannstift | |
| 7 | ---- | Sechskantschraube M 12 x 60 DIN 931 mit Sicherungsmutter | |
| 8 | ---- | Scheibe 25/15: ϕ x 3 | |
| 9 | 10205 | Unterlage | |
| 10 | 13010 | Klemming | |
| 11 | 13011 | Zinkenträger, links | |
| 12 | 13012 | Zinkenträger, rechts | |
| 13 | 13013 | Bund mit Spannstift | |
| 14 | 13014 | Doppelzinken, rechts 600.018 | |
| 15 | 13015 | Doppelzinken, links 600.019 | |
| 16 | 13016 | Zinken, rechts 600.020 | |
| 17 | 13017 | Zinken, links 600.021 | |
| 18 | 10168 | Zinkenklammer | |
| 19 | ---- | Sechskantschraube M 12 x 70 DIN 931 mit Sicherungsmutter | |
| 20 | ---- | Scheibe 35/14 ϕ x 4 | |
| 21 | 10871 | Radgabel | |
| 22 | 2457 | Radachse mit zugehörigen Teilen kompl. montiert | |
| 23 | 1119 | Radfelge mit kompletter Achse montiert | |
| 24 | 1117 | Profildecke 3,5 x 8 AM T 7 | |
| 25 | 1118 | Schlauch 3,5 x 8 | |
| 26 | 2117 | Komplettes Gummirad mit Felge und Achse montiert | |
| 27 | 1131 | Schutzscheibe ohne Loch | |
| 28 | 1132 | Schutzscheibe mit Loch | |

05454 / 910199
Fax 275 282

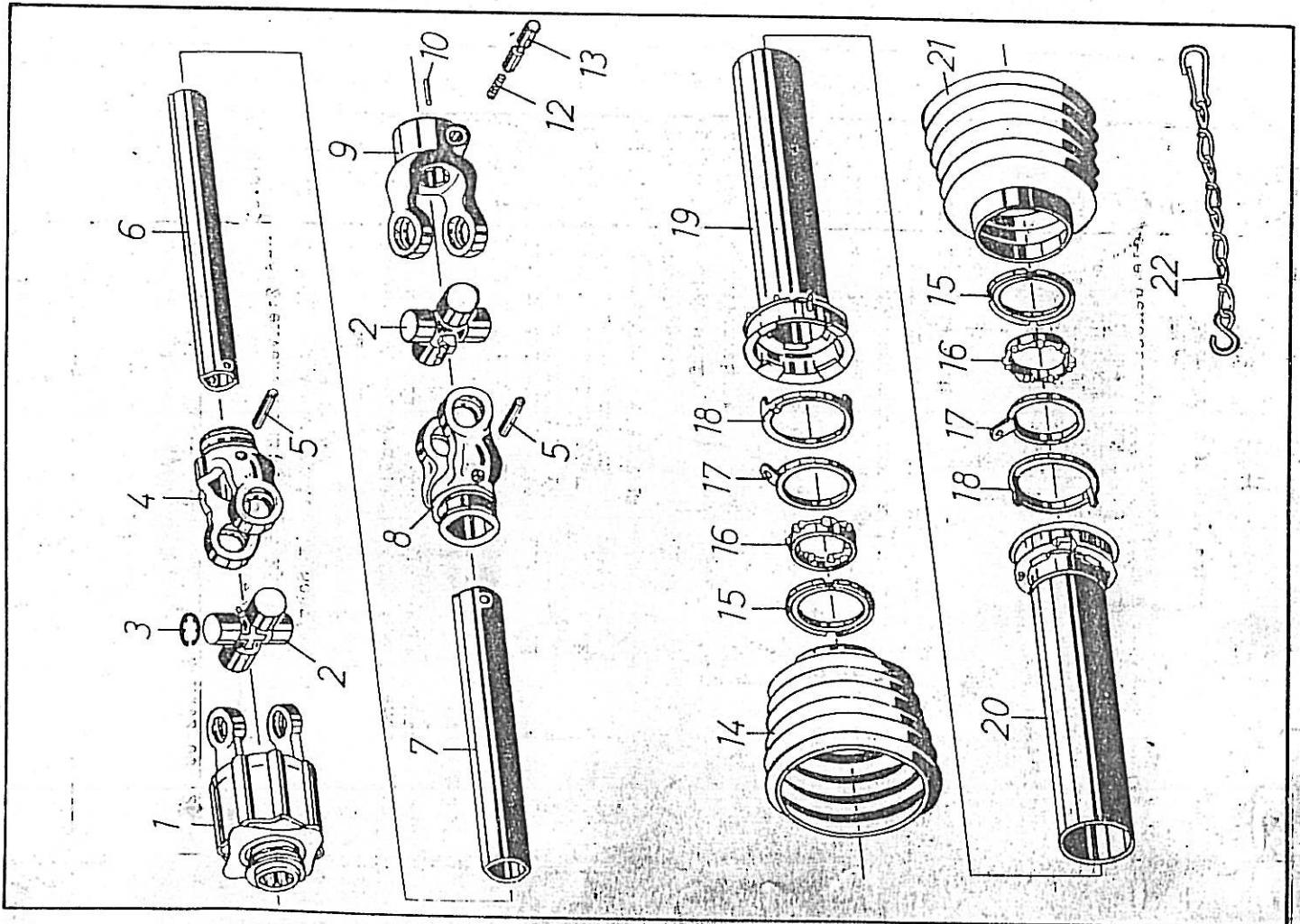




| Bild Nr. | Bestell-Nr. | Benennung | Modell-Nr. |
|----------|-------------|------------------------|------------|
| 1 | 13018 | Tragbügel | |
| 2 | 10190 | Stecker | |
| 3 | 4061 | Vorstecker 4 ϕ | |
| 4 | 13019 | Schwadkorholm, links | |
| 5 | 13020 | Schwadkorholm, rechts | |
| 6 | 13021 | Klemmblech, links | |
| 7 | 13022 | Klemmblech, rechts | |
| 8 | 10586 | Schwadkorbzinken, lang | |
| 9 | 13023 | Steckbolzen | |
| 10 | 1116 | Vorstecker 6 ϕ | |
| 11 | 13024 | Stellstange | |



| Bild-Nr. | Bestell-Nr. | Benennung | Modell-Nr. |
|----------|-------------|-----------------------------------|------------|
| 1 | 10873 | Schutzbügel, links | |
| 2 | 10872 | Schutzbügel, rechts | |
| 3 | ---- | Rückstrahler | |
| 4 | 13025 | Verbindungsstange mit Spannfilten | |



| Bild Nr. | Bestell-Nr. | Benennung | Modell-Nr. |
|--|-------------|--|------------|
| 1 | 55.210.03 | Gelenkwelle W200-K33-1295 M-11 mit Schutz UC 12 Sternratsche K 33 mit 1/4 3/8" DIN 9611 A und Ziehverschluss, Weg 68 kpm | |
| 2 | 20.00.00 | Kreuzgarnitur komplett mit Schmiernippel und 4 Sicherungsringen | |
| 3 | 62.23.00 | Sicherungsring | |
| 4 | 20.11.00 | Innengabel für Profil 0 mit Spannhülsebohrung und Kugellauftrille für Gelenkwellenschutz | |
| 5 | 61.05.04 | Spannhülse 10 x 65 DIN 1461 | |
| 6 | 75.10.16 | Profil 0 mit Spannhülsebohrung; Länge: 1195 | |
| 7 | 75.15.16 | Profil 1 mit Spannhülsebohrung; Länge: 1180 | |
| 8 | 20.12.00 | Innengabel für Profil 1 mit Spannhülsebohrung und Kugellauftrille für Gelenkwellenschutz | |
| 9 | 20.10.00 | Aufsteckgabel 1 3/8" DIN 9611 A kompl. mit einem Schiebestift | |
| 10 | 61.01.00 | Spannhülse 3 x 20 DIN 1461 | |
| 12 | 66.01.00 | Druckfeder | |
| 13 | 65.01.00 | Schiebestift | |
| 14 | 84.01.06 | Schutztrichter | |
| 15 | 82.93.00 | Nutenring | |
| 16 | 82.96.01 | Kugelhaltering kompl. mit Kugeln | |
| 17 | 82.93.02 | Haltering | |
| 18 | 82.93.01 | Schließering | |
| 19 | 80.36.02 | Innenschutzrohr mit Kappe; Rohrlänge: 1125 | |
| 20 | 80.37.02 | Außenschutzrohr mit Kappe; Rohrlänge: 1125 | |
| 21 | 84.00.06 | Schutztrichter | |
| 22 | 82.36.03 | Haltekette | |
| <p>Vorstehende Bestell-Nr. sind Original-Nr. der Firma Walterscheid.</p> <p>Ihre Bestellungen in Gelenkwellen-Ersatzteilen und Reklamationen zu Gelenkwellen bitten wir deshalb über Ihren Landmaschinen-Händler oder die Genossenschaft direkt zu richten an:</p> <p>Firma Jean Walterscheid GmbH., 5200 Siebbrunn Postfach 128</p> | | | |

Nicht nach Bild-Nr. sondern nach Bestell-Nr. bestellen!