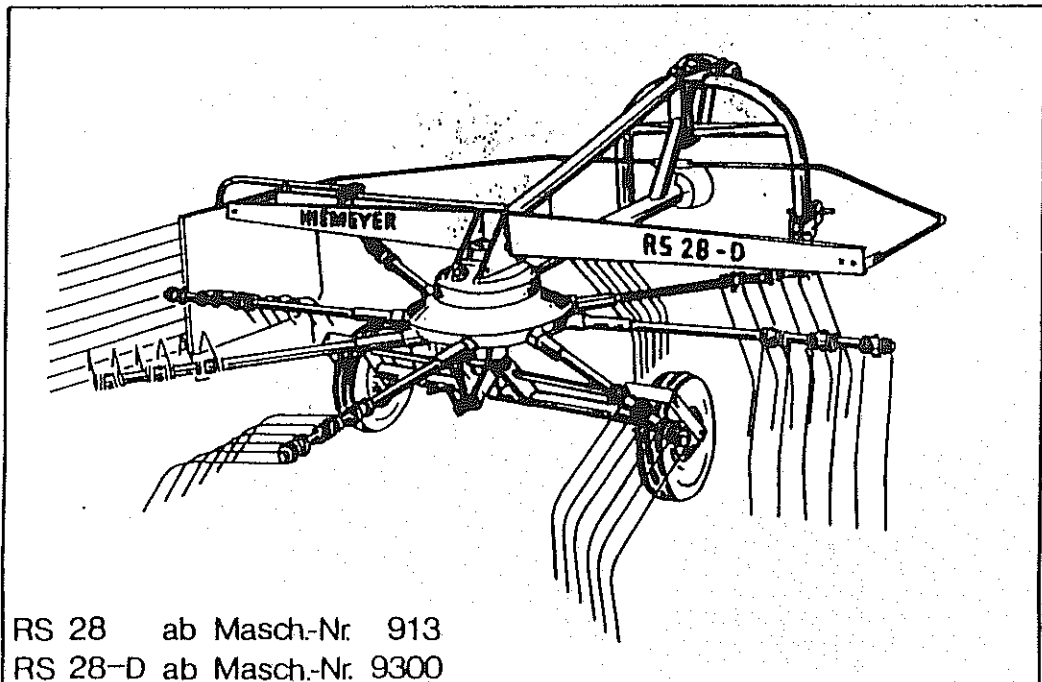


ERSATZTEILLISTE

ROTORSCHWADER

RS 28 / RS 28-D

RS 30 / RS 30-D



RS 28 ab Masch.-Nr. 913

RS 28-D ab Masch.-Nr. 9300

NIEMEYER
A G R A R T E C H N I K

NIEMEYER Agrartechnik GmbH

NIEMEYER Agrartechnik GmbH

- Ersatzteillager -

D-48477 Hörstel-Riesenbeck, Hansestr. 1

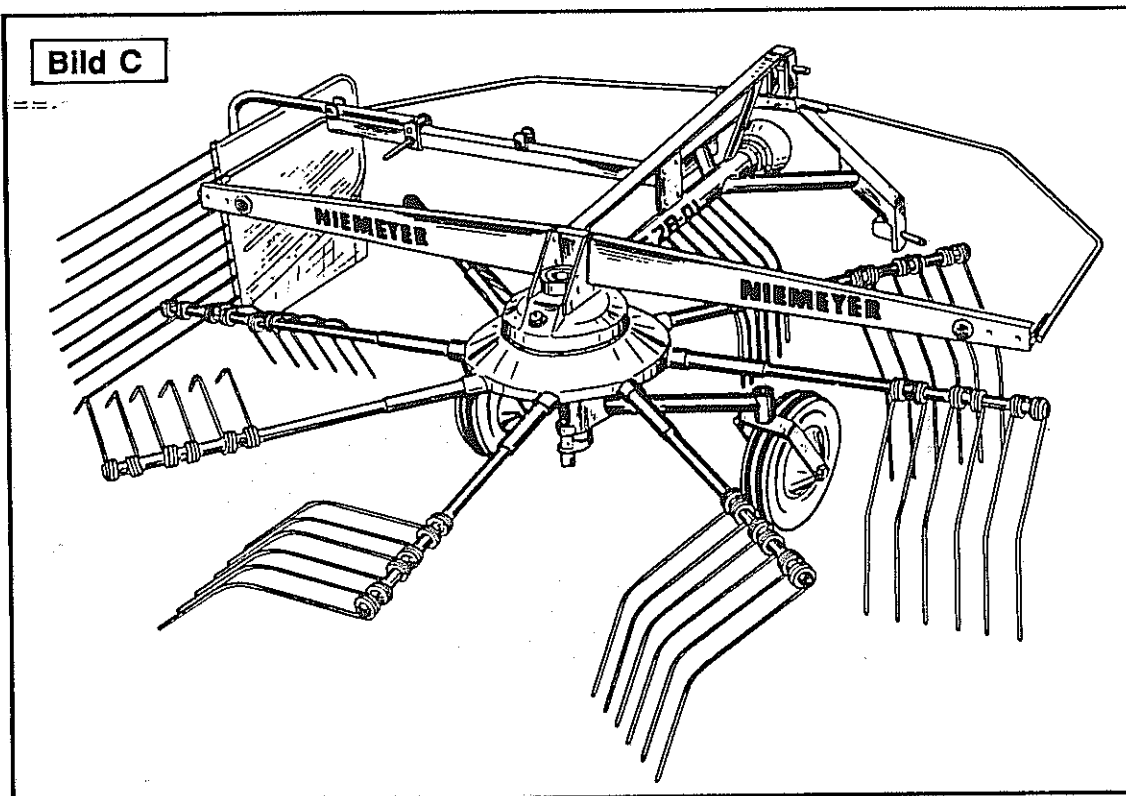
Tel. 05454 / 910-191 *od. 792*

Fax 05454 / 910-282

Schutzvorrichtung:

Sie ist so zu montieren, wie Bild C zeigt. Die Rückstrahler sind in der 3. Bohrung der linken und rechten mit NIEMEYER beschrifteten Schutzträger anzuschrauben.

Bild C



Gelenkwelle:

Vor dem ersten Einsatz ist die Länge - vor allen Dingen bei Kurvenfahrten und beim Ausheben mit der Schlepperhydraulik - zu überprüfen und die Gelenkwelle gegebenenfalls zu kürzen.

Achtung! sonst entsteht Getriebebruch.

Die Gelenkwelle darf nicht voreinander "auf Block" sitzen. Die Gelenkwellenkette muß zum Schutz gegen Unfälle unbedingt befestigt werden.

Einsatz

Zunächst das Schwadblech herunterklappen und je nach Dicke des gewünschten Schwades entsprechend weit herausziehen.

Den Kreisel mittels Spindel (am Fahrgestell) soweit herunterdrehen, bis die Zinken leichte Bodenberührung haben. Der Kreisel soll beim Einsatz waagrecht zum Boden stehen, evtl. ganz leicht nach vorn geneigt sein.

Fahrgeschwindigkeit und Zapfwelldrehzahl werden so gewählt, daß alles Erntegut von den Zinken sauber zusammengereicht werden kann. Die Fahrweise wählt man nach den folgenden Bildern.

Spricht die Überlastsicherung der Gelenkwelle bei zu dichtem Futterbestand wiederholt an, ist ein langsamerer Gang einzuschalten. Übersetzt sie (in normalem Futter) länger als 10 Sekunden, ist sofort anzuhalten und die Ursache festzustellen, um eine Zerstörung zu vermeiden.

Lieferumfang:

1 Rotorschwader RS 28-DL mit Dreipunkt-Anbaubock

Daran angebunden im Plastikbeutel:

1 Fangtuch mit Befestigungsteilen

2 Rückstrahler

8 Spannstifte

2 Bund à 4 Zinkenarme mit montierten Zinken und Führungshebeln.

1 Auslegearm mit Schwadblech

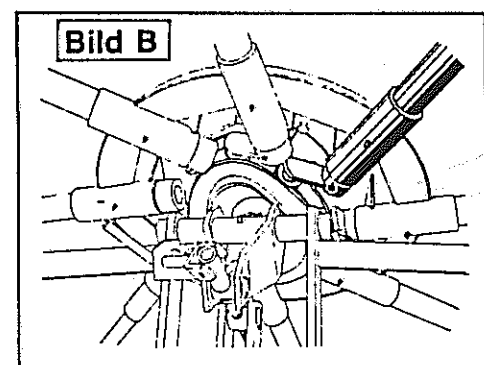
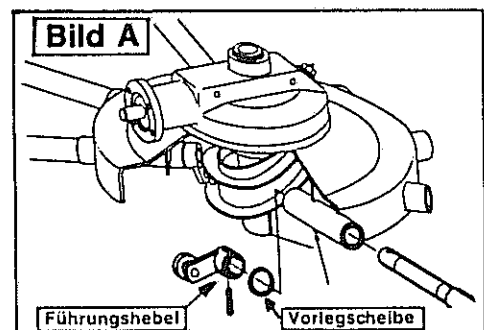
1 kompl. Schutzvorrichtung

1 Gelenkwelle für RS 28-DL

Montage der Zinkenarme:

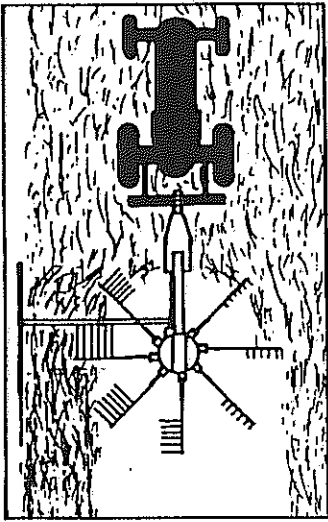
Zunächst Zinkenarm in eine der Einstecköffnungen am Kreisel einschieben (noch nicht bis zum Anschlag). Dann den Führungshebel unter dem Kreisel so einsetzen, daß die Laufrolle in der Kurvenbahn läuft. Die Vorlegscheibe auf die Buchse des Führungshebels stecken (siehe Bild A) und jetzt den Zinkenarm weiter in die Buchse des Führungshebels bis zum Anschlag durchschieben und Spannstift einschlagen (siehe Bild B). Kurvenbahn vor dem ersten Einsatz und während der Einsatzzeit leicht einfetten.

Vor Inbetriebnahme und während der Einsatzzeit sind die Schmiernippel der Zinkenarmlager so abzusmieren, daß das Fett an beiden Seiten austritt.

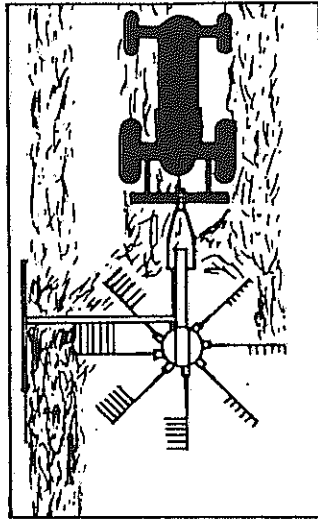


Montage des Schwadbleches:

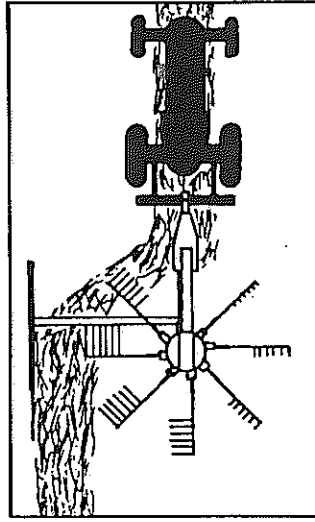
Den Auslegearm mit 4 Schrauben links an das Blech zwischen den Trägern des Dreipunktbockes anschrauben. Dann das Schwadblech an den Auslegearm montieren und zwar so, daß es zum Transport hochgeklappt und nach rechts herübergelegt werden kann.



Zusammenrechen
aus der Fläche



Zusammenrechen
von Mittelschwaden
(Loreihen)



Umsetzen von Groß-
schwaden auch bei der
Strohbergung

Wartung und Pflege:

Das Schwadergetriebe ist vor dem ersten Einsatz mit Staufferfett abzuschmieren. (Schmiernippel im Gewindestopfen auf dem Getriebe). Der Kreisel wird dabei zur besseren Verteilung des Fettes langsam von Hand gedreht. Weiteres Abschmieren ca. alle 10 Betriebsstunden.

In der Einsatzzeit sind alle Schmiernippel von Zeit zu Zeit abzuschmieren und die Spindeln sowie alle Arretier- und Schwenkbolzen zu ölen.

Vor Inbetriebnahme und während der Einsatzzeit sind die Schmiernippel der Zinkenarmlager so abzuschmieren, daß das Fett an beiden Seiten austritt.

Nach dem ersten Einsatz alle Schrauben auf festen Sitz überprüfen und gegebenenfalls nachziehen.

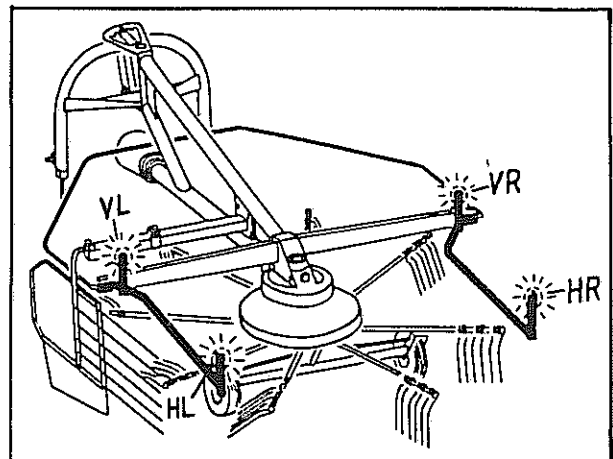
Die luftbereiften Laufräder sind auf richtigen Luftdruck (2 atü) zu überprüfen.

Achtung für den Schlepperfahrer!

Aufenthalt im Kreiselbereich der Maschine verboten. (Unfallgefahr). Bei allen Arbeiten am Gerät Zapfwelle ausschalten.

VORSICHT ! Achten Sie darauf, daß sich keine Personen im Schwenkbereich der Maschine befinden bzw. daß die Maschine nicht an Hindernissen anschlägt.

Nach der geltenden Straßenverkehrsordnung müssen alle Maschinen beim Transport auf öffentlichen Wegen und Straßen mit Beleuchtungseinrichtungen versehen sein. Die entsprechenden Halterungen können auf Wunsch von uns geliefert werden.



Seitenverzeichnis der Artikel-Nummern

Artikel Nr.	Seite	Artikel Nr.	Seite	Artikel Nr.	Seite	Artikel Nr.	Seite
9510.001.119	11	9510.012.170	9	9930.510.517	7	9930.531.852	15,17
9510.001.131	11	9510.012.172	9	9930.510.602	3,5	9930.540.099	7
9510.001.132	11	9510.012.174	3,5	9930.520.004	3	9930.540.142	11
9510.002.117	11	9510.012.175	5	9930.520.033	3,5	9930.540.156	3,5
9510.002.121	11	9510.012.176	5	9930.520.050	13	9930.540.505	9
9510.002.122	11	9510.012.177	13	9930.520.094	7	9930.541.402	7
9510.002.123	11	9510.012.180	7	9930.520.105	3	9930.541.721	7
9510.002.446	11	9510.012.181	7	9930.520.110	13	9930.541.740	3
9510.002.457	11	9510.012.183	13	9930.520.112	7,11	9930.550.107	7
9510.002.504	5,9	9510.012.184	13	9920.520.134	11	9920.550.913	11
9110.007.174	9	9510.012.220	7	9930.520.143	5	9510.551.201	7
9510.010.114	9	9510.012.230	7	9930.520.144	3	9930.560.201	15,17
9510.010.115	9	9510.012.235	7	9930.520.145	5	9930.560.707	5
9510.010.125	3,5	9510.012.243	7	9930.520.185	3	9930.570.010	3
9510.010.158	9	9510.012.244	13	9930.520.217	5	9930.570.203	3
9510.010.168	7	9510.012.245	3	9930.520.228	11	9920.570.226	3,13
9510.010.205	7	9510.012.246	7	9930.520.271	7	9920.570.229	3,5
9510.010.214	5	9510.012.247	13	9930.520.379	7	9930.570.265	7,9
9510.010.279	3	9510.012.248	13	9930.520.380	7	9930.570.276	7
9510.010.299	7	9510.012.249	13	9930.520.532	13	9930.570.289	3
9510.010.371	3	9510.012.250	13	9930.520.533	5,7,13	9920.570.365	11
9510.010.372	3	9510.012.251	13	9930.520.534	7	9930.570.450	13
9510.010.374	3	9510.012.255	13	9930.520.536	11	9930.591.118	11
9510.010.375	3	9510.012.256	13	9930.530.017	7	9930.591.215	11
9510.010.376	3	9510.013.057	3	9930.530.029	15,17	9520.600.013	7
9510.010.377	3	9510.013.061	3	9930.530.035	9	9920.600.015	13
9510.010.547	9	9510.013.062	3	9930.530.040	9	9920.600.017	13
9510.010.566	3	9510.013.063	3	9930.530.042	7,13	9510.600.123	13
9510.012.103	3,5	9930.500.455	5	9930.530.044	11	9510.600.414	3
9510.012.107	9	9930.500.490	7	9930.530.062	3,5,9	9930.610.000	15,17
9510.012.109	9	9930.500.498	7	9930.530.064	3,5	9930.610.015	15,17
9510.012.111	7	9930.500.740	5	9930.530.065	5	9930.610.022	15,17
9510.012.121	7	9930.500.741	3,5	9930.530.080	9	9930.610.040	15,17
9510.012.127	13	9930.500.762	7,13	9930.530.081	3	9930.610.050	15,17
9510.012.128	13	9930.500.771	13	9930.530.094	5,9	9930.610.100	15,17
9510.012.129	13	9930.500.772	13	9930.530.096	15,17	9930.610.176	17
9510.012.151	3,5	9930.500.774	13	9930.530.112	3,5	9930.610.178	15
9510.012.152	9	9930.500.784	7	9930.530.131	3	9930.610.196	17
9510.012.153	7	9930.500.789	5	9930.530.132	7	9930.610.199	15
9510.012.154	7	9930.502.625	13	9930.530.330	9	9930.610.566	15,17
9510.012.160	5	9930.503.126	3,5	9930.530.350	3	9930.610.570	3,5
9510.012.161	5	9930.510.013	13	9930.530.351	3	9930.610.601	17
9510.012.162	5	9930.510.222	13	9930.531.031	3	9930.610.603	15
9510.012.163	5	9930.510.225	5,13	9930.531.306	3,5	9930.610.616	17
9510.012.165	5	9930.510.228	7	9930.531.342	7,9	9930.610.619	15
9510.012.166	5	9930.510.235	11	9930.531.343	7	9930.610.680	15,17
9510.012.167	5	9930.510.306	5	9930.531.541	7	9930.610.700	3,5
9510.012.168	9	9930.510.452	3	9930.531.640	3,5	9930.610.701	15,17
9510.012.169	9	9930.510.512	13	9930.531.657	7	9930.610.702	15,17

Seitenverzeichnis der Modell-Nummern

Modell Nr.	Seite	Modell Nr.	Seite	Modell Nr.	Seite	Modell Nr.	Seite
KS 1	7	KS 12	9				
KS 11	5	HR 13	7				

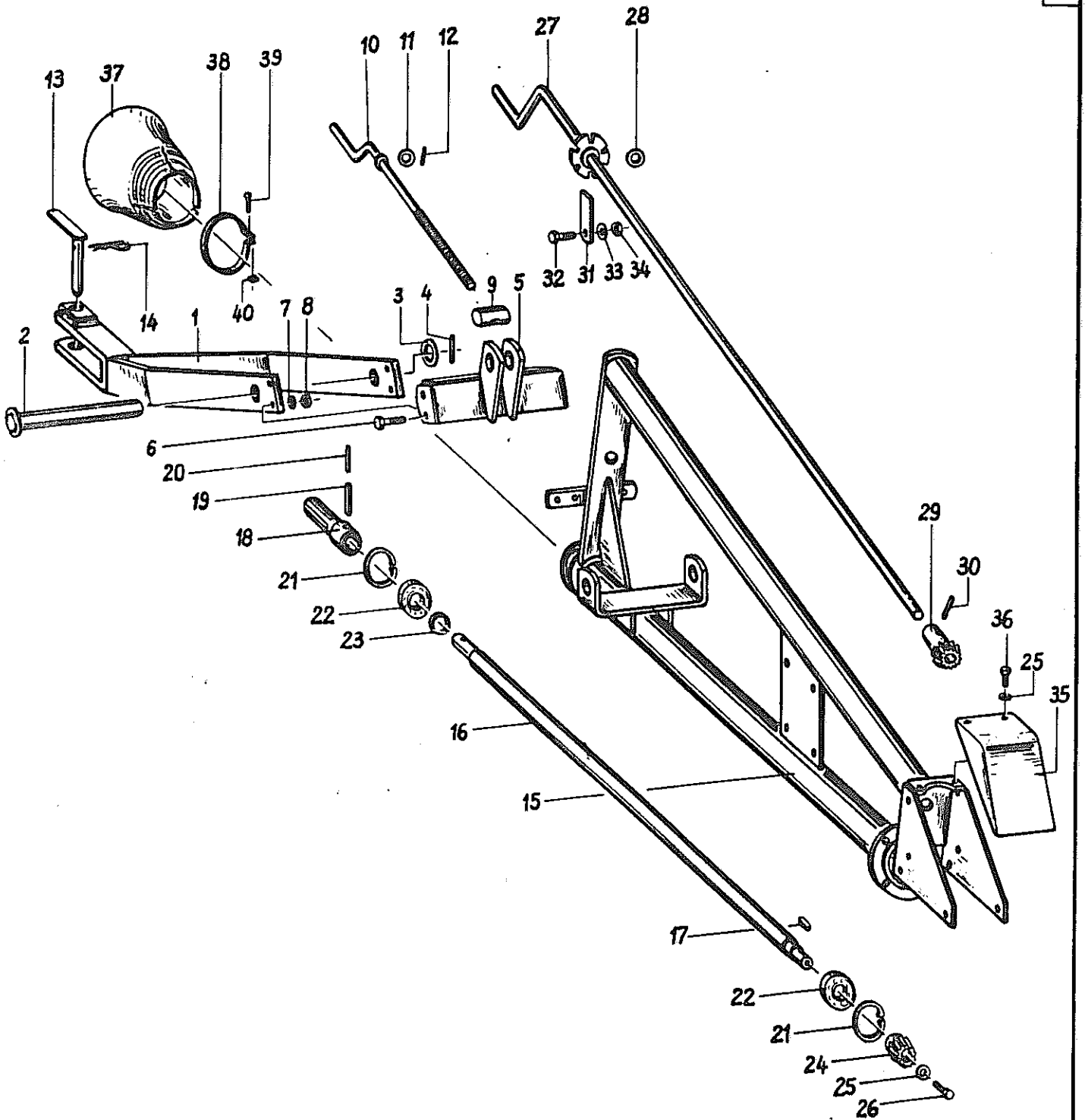


Bild Nr.	Artikel Nr.	Benennung	78-12000-0020	Modell Nr.
1	9510.012.160	Zugdeichsel		
2	9510.012.161	Zugachse mit Scheibe und Spannhülse (Bild-Nr. 2-4)		
3	9930.520.217	Scheibe \varnothing 31/50 x 3		
4	9930.530.065	Spannhülse 6 x 50 DIN 1481		
5	9510.012.162	Verstellklammer		
6	9930.500.455	Sechskantschraube M 10 x 40 8.8 DIN 931		
7	9930.520.533	Federring 10 DIN 128		
8	9930.510.225	Sechskantmutter M 10 8 DIN 934		
9	9510.002.504	Spindelmutter		
10	9510.012.163	Spindelkurbel mit Scheibe und Spannhülse (Bild-Nr.10-12)		
11	9930.520.143	Scheibe \varnothing 21/33 x 2,5 DIN 433		
12	9930.530.062	Spannhülse 6 x 40 DIN 1481		
13	9510.010.214	Steckbolzen		
14	9920.570.229	Vorstecker \varnothing 6 mm		
15	9510.012.175	Zugrahmen		
16	9510.012.151	Antriebswelle		
17	9930.531.306	Paßfeder A 8 x 5 x 35 DIN 6885		
18	9510.012.103	Vielkeilstummel mit 1 Paar Spannhülsen (Bild-Nr.18-20)		
19	9930.530.112	Spannhülse 10 x 45 DIN 1481		
20	9930.530.064	Spannhülse 6 x 45 DIN 1481		
21	9930.531.640	Seegerring J 62 x 2 DIN 472		
22	9930.540.156	Rillenkugellager 6206 2 RS C3		
23	9510.010.125	Distanzring		
24	9510.012.174	Kegelrad, 13 Zähne		
25	9930.520.033	Scheibe \varnothing 8,4 x 28 x 2		
26	9930.500.741	Sechskantschraube M 8 x 15 8.8 DIN 933		
27	9510.012.166	Kurbel mit Scheibe (Bild-Nr. 27+28)		
28	9930.520.145	Scheibe \varnothing 21/40 x 2		
29	9510.012.167	Kegelrad 12 Zähne, mit Spannhülse (Bild-Nr. 29+30)		
30	9930.530.094	Spannhülse 8 x 40 DIN 1481		KS 11
31	9510.012.176	Klinke		
32	9930.500.789	Sechskantschraube M 12 x 40 8.8 DIN 933		
33	9930.560.707	Tellerfeder \varnothing 12,2/28 x 1,5		
34	9930.510.306	Sechskantmutter M 12 6S DIN 936		
35	9510.012.165	Kappe		
36	9930.500.740	Sechskantschraube M 8 x 12 8.8 DIN 933		
37	9930.610.700	Schutztrichter (82.84.04)		
38	9930.610.570	Spannband (82.87.02)		
39	9930.503.126	Linsenschraube A M 5 x 25 DIN 7985		
40	9930.510.602	Vierkantmutter M 5 DIN 557		

Nicht nach Bild-Nr. sondern nach Artikel-Nr. bestellen.

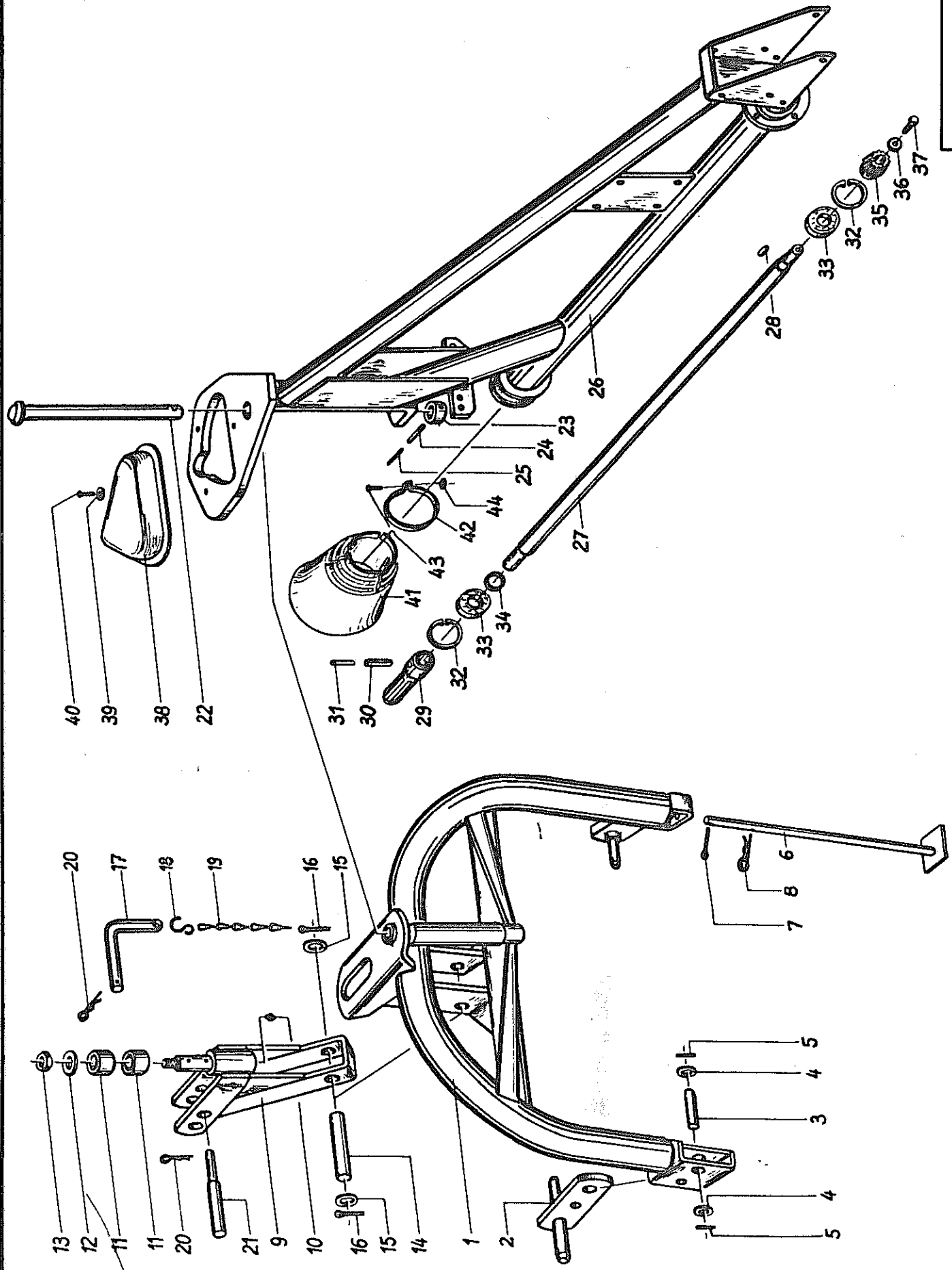


Bild-Nr. 78-12 000 - 25

Bild Nr.	Artikel Nr.	Benennung	78-12000-0019	Modell Nr.
1	9510.010.371	Dreipunktbock		
2	9510.013.057	Zapfenhalter		
3	9510.010.279	Achse mit Scheiben und Spannhülsen (Bild-Nr. 3-5)		
4	9930.520.144	Scheibe \varnothing 21/37 x 3 DIN 125 A		
5	9930.530.062	Spannhülse 6 x 40 DIN 1481		
6	9510.010.566	Abstellstütze mit Splint (Bild-Nr. 6+7)		
7	9930.530.350	Splint 6 x 35 DIN 94		
8	9920.570.229	Vorstecker \varnothing 6 mm		
9	9510.010.372	Klinke		
10	9930.570.289	Schmiernippel H 2 M 10 x 1,0		
11	9930.541.740	Druckrolle		
12	9930.520.105	Scheibe \varnothing 16,5/45 x 3		
13	9930.510.452	Sechskantmutter M 16 8 DIN 985 verz.		
--	9510.010.374	Klinke kompl. (Bild-Nr. 9-13)		
14	9510.010.375	Klinkenachse		
15	9930.520.185	Scheibe \varnothing 26/40 x 1,5		
16	9930.530.351	Splint 6 x 40 DIN 94		
17	9510.010.376	Steckbolzen		
18	9930.570.203	S-Haken \varnothing 6 mm (Sonderform)		
19	9930.570.010	Knotenkette 5 Glieder		
--	9510.010.377	Steckbolzen kompl. (Bild-Nr. 16-19)		
20	9920.570.226	Vorstecker \varnothing 4 mm		
21	9510.013.061	Oberlenkerbolzen		
22	9510.013.062	Verbindungsachse		
23	9510.013.063	Bund mit 1 Paar Spannstiften (Bild-Nr. 23-25)		
24	9930.530.131	Spannhülse 12 x 50 DIN 1481		
25	9930.530.081	Spannhülse 7 x 50 DIN 1481		
26	9510.012.245	Dreipunktträger		
27	9510.012.151	Antriebswelle <i>1265 u</i>		
28	9930.531.306	Paßfeder A 8 x 5 x 35 DIN 6885		
29	9510.012.103	Vielkeilstummei mit 1 Paar Spannhülsen (Bild-Nr. 29-31)		
30	9930.530.112	Spannhülse 10 x 45 DIN 1481		
31	9930.530.064	Spannhülse 6 x 45 DIN 1481		
32	9930.531.640	Seegerring J 62 x 2 DIN 472		
33	9930.540.156	Rillenkugellager 6206. 2 RS C3		
34	9510.010.125	Distanzring		
35	9510.012.174	Kegelrad, 13 Zähne		
36	9930.520.033	Scheibe \varnothing 8,4 x 28 x 2		
37	9930.500.741	Sechskantschraube M 8 x 15 8.8 DIN 933		
38	9510.600.414	Schutztopf		
39	9930.520.004	Scheibe \varnothing 3,7/11 x 0,8 verz.		
40	9930.531.031	Kerbnagel 3 x 10 DIN 1476 verz.		
41	9930.610.700	Schutztrichter (82.84.04)		
42	9930.610.570	Spannband (82.87.02)		
43	9930.503.126	Linsenschraube A M 5 x 25 DIN 7985		
44	9930.510.602	Vierkantmutter M 5 DIN 557		

Nicht nach Bild-Nr. sondern nach Artikel-Nr. bestellen.

NEMVEVEH Agrartechnik GmbH
 HANNOVER, Söf. 52-D-48477 Hörter

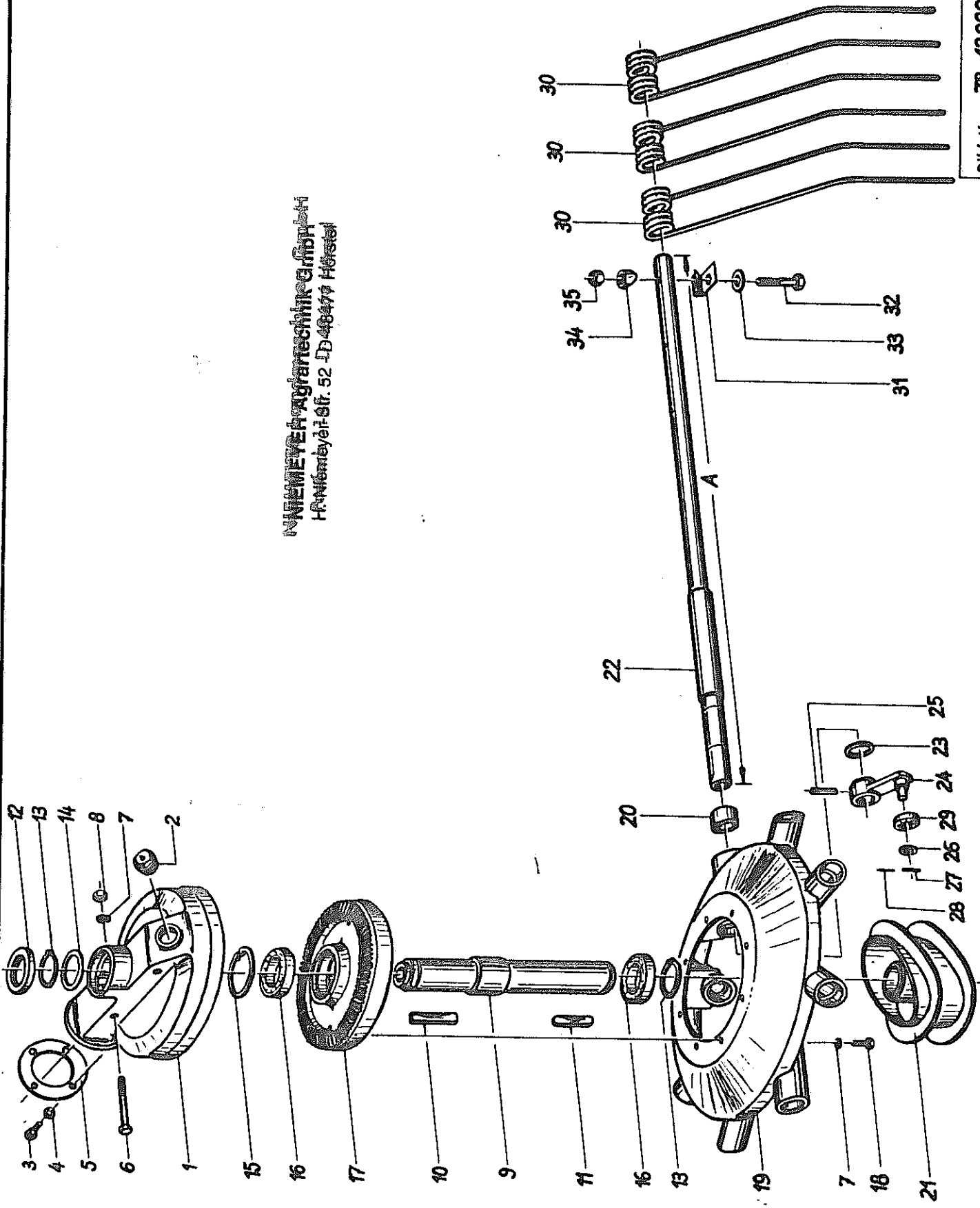


Bild-Nr. 78-12000-26

Bild Nr.	Artikel Nr.	Benennung	78-12000-0021	Modell Nr.
1	9510.012.180	Getriebegehäuse mit Verschlußschraube und Schmiernippel (Bild-Nr. 1+2)		KS 1
2	9510.012.235 9930.570.265	Verschlußschraube M 42 x 2 mit Schmiernippel Schmiernippel H 1 S 8 x 1		
3	9930.500.762	Sechskantschraube M 10 x 30 8.8 DIN 933		
4	9930.520.533	Federring 10 DIN 128		
5	9510.551.201	Abil-Dichtung		
6	9930.500.498	Sechskantschraube M 12 x 130 8.8 DIN 931		
7	9930.520.534	Federring 12 DIN 128		
8	9930.510.228	Sechskantmutter M 12 8 DIN 934		
9	9510.012.111	Hohlachse		
10	9930.531.343	Paßfeder B 18 x 7 x 88 DIN 6885		
11	9930.531.342	Paßfeder A 18 x 7 x 80 DIN 6885		
12	9930.550.107	Simmerring BA 65-90-10		
13	9930.531.541	Seegerring A 65 x 2,5 DIN 471		
14	9930.520.379	Paßscheibe PS 65 x 85 x 0,1		
14	9930.520.380	Paßscheibe PS 65 x 85 x 0,3		
15	9930.531.657	Seegerring J 100 x 3 DIN 472		
16	9930.540.099	Rillenkugellager 6013 2 RS		
17	9510.012.181	Kegelrad 80 Zähne		
18	9930.500.784	Sechskantschraube M 12 x 30 8.8 DIN 933		
19	9510.012.153 9930.570.276	Lagerglocke mit Lagerbuchsen und Schmiernippel Schmiernippel H2/S 8x1 (Bild-Nr. 19+20)		
20	9930.541.721	Lagerbuchse		
21	9510.012.121	Kurvenbahn		
22	9510.012.154	Zinkenarm (Maß A=1143 mm) (RS 28/RS 28-D)		
22	9510.012.230	Zinkenarm (Maß A=1218 mm) (RS 30/RS 30-D)		
23	9930.520.271	Planscheibe Ø 48,2/60 x 3		
24	9510.012.220	Führungshebel mit Scheibe und Spannhülsen (Bild-Nr. 24-28)		
25	9930.530.132	Spannhülse 12 x 55 DIN 1481		
26	9930.520.112	Scheibe Ø 17/30 x 3 DIN 125 A		
27	9930.530.042	Spannhülse 5 x 30 DIN 1481		
28	9930.530.017	Spannhülse 3 x 30 DIN 1481		
29	9930.541.402	Laufrolle LR 203 NPPU		
30	9520.600.013	Schwaderzinken		
31	9510.010.168	Zinkenklammer		
32	9930.500.490	Sechskantschraube M 12 x 70 8.8 DIN 931 cadm.		
33	9930.520.094	Scheibe Ø 14/35 x 4 cadm.		
34	9510.010.205	Kloben		HR 13
35	9930.510.517	Sechskantmutter M 12 8 DIN 985 verz.		
--	9510.010.299	Zinkenbefestigung kompl. (Bild-Nr. 31-35)		
--	9510.012.243	Zinkenarm 1143 mm lang mit Zinken mont. (Bild-Nr. 22,30-35)		
--	9510.012.246	Zinkenarm 1218 mm lang mit Zinken mont. (Bild-Nr. 22,30-35)		

Nicht nach Bild-Nr. sondern nach Artikel-Nr. bestellen.

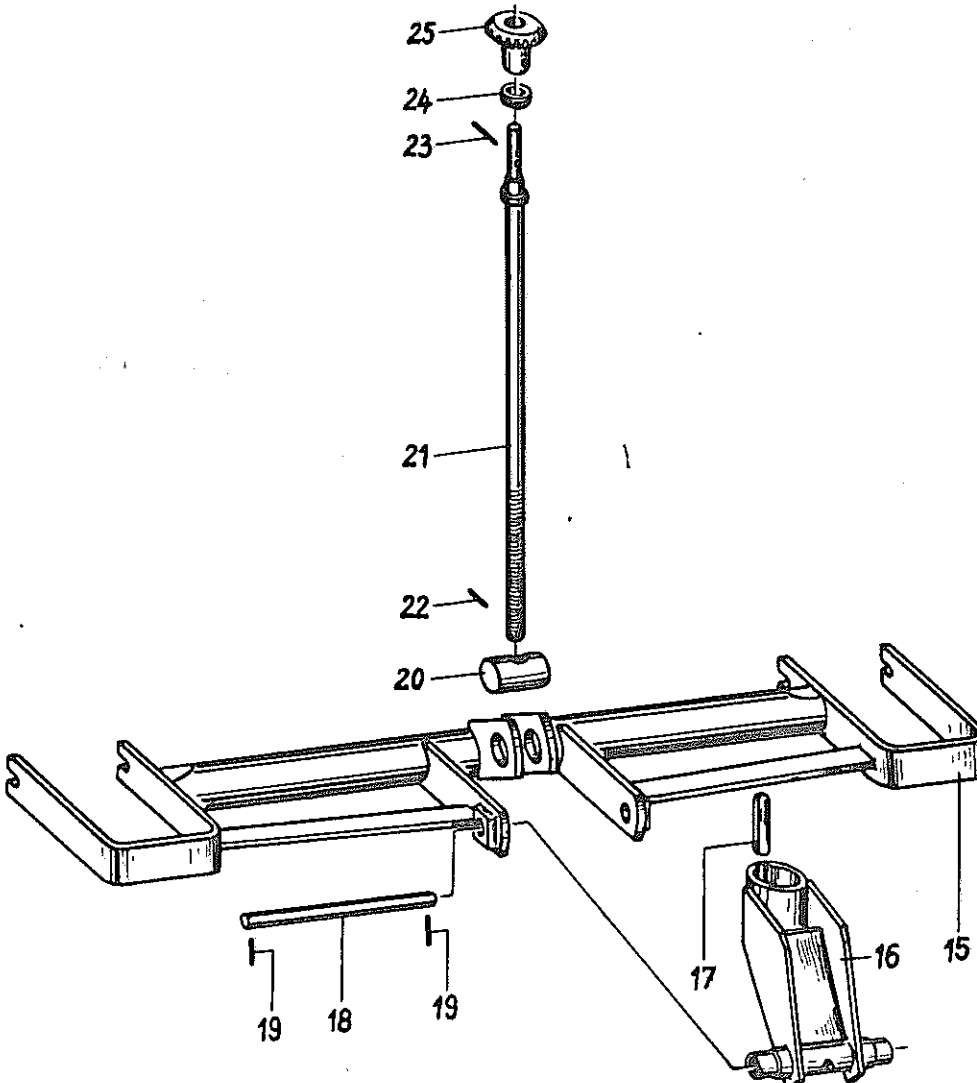
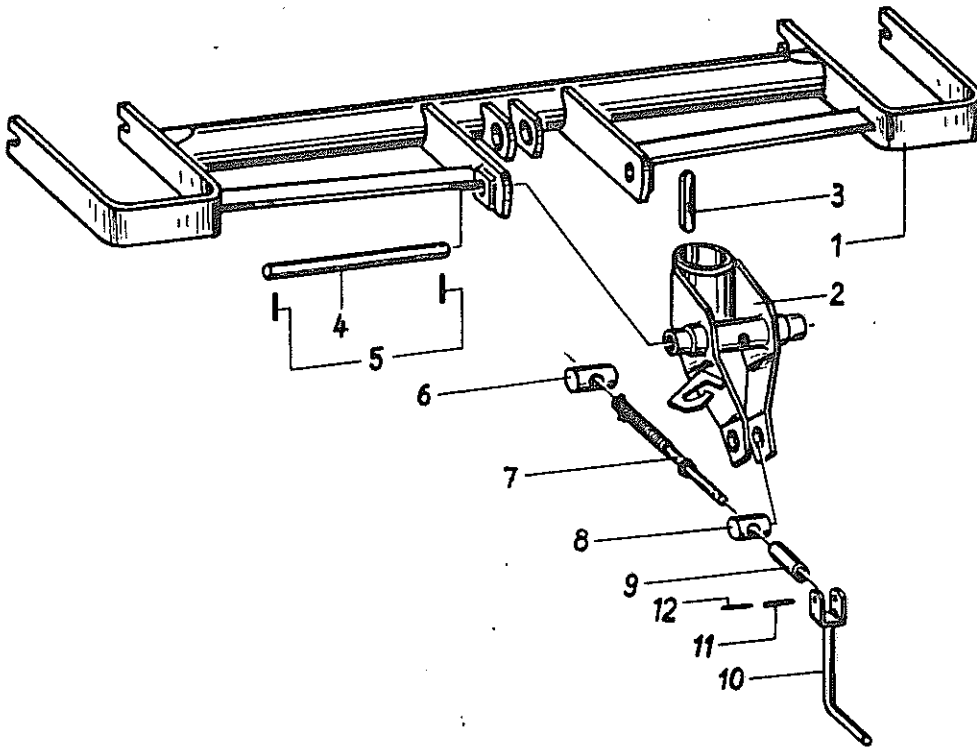


Bild Nr.	Artikel Nr.	Benennung	78-12000-0022	Modell Nr.
		Dreipunkt-Hydraulik		
1	9510.012.152	Fahrgestell		
2	9510.012.107 9930.570.265	Achshalter mit Schmiernippel Schmiernippel H 1/S 8 x 1		
3	9930.531.342	Paßfeder A 18 x 7 x 80 DIN 6885		
4	9510.012.109	Bolzen mit Spannhülsen (Bild-Nr. 4+5)		
5	9930.530.062	Spannhülse 6 x 40 DIN 1481		
6	9510.002.504	Spindelmutter		
7	9510.010.547 9930.530.330	Spindel mit Splint Splint 4 x 30 DIN 94		
8	9510.010.158	Spindelführung		
9	9510.010.114	Spindelkopf		
10	9510.010.115	Kurbel mit Spannhülsen (Bild-Nr. 10-12)		
11	9930.530.080	Spannhülse 7 x 45 DIN 1481		
12	9930.530.035	Spannhülse 4 x 45 DIN 1481		
		Schlepperzug		
15	9510.012.168	Fahrgestell		
16	9510.012.169 9930.570.265	Achshalter mit Schmiernippel Schmiernippel H 1/S 8 x 1		
17	9930.531.342	Paßfeder A 18 x 7 x 80 DIN 6885		
18	9510.012.109	Bolzen mit Spannhülsen (Bild-Nr. 18+19)		
19	9930.530.062	Spannhülse 6 x 40 DIN 1481		
20	9110.007.174	Spindelmutter		
21	9510.012.170	Spindel mit Spannhülsen (Bild-Nr. 21-23)		
22	9930.530.094	Spannhülse 8 x 40 DIN 1481		
23	9930.530.040	Spannhülse 5 x 24 DIN 1481		
24	9930.540.505	Axial-Rillenkugellager 51105		
25	9510.012.172	Kegelrad, 18 Zähne		KS 12

Nicht nach Bild-Nr. sondern nach Artikel-Nr. bestellen.

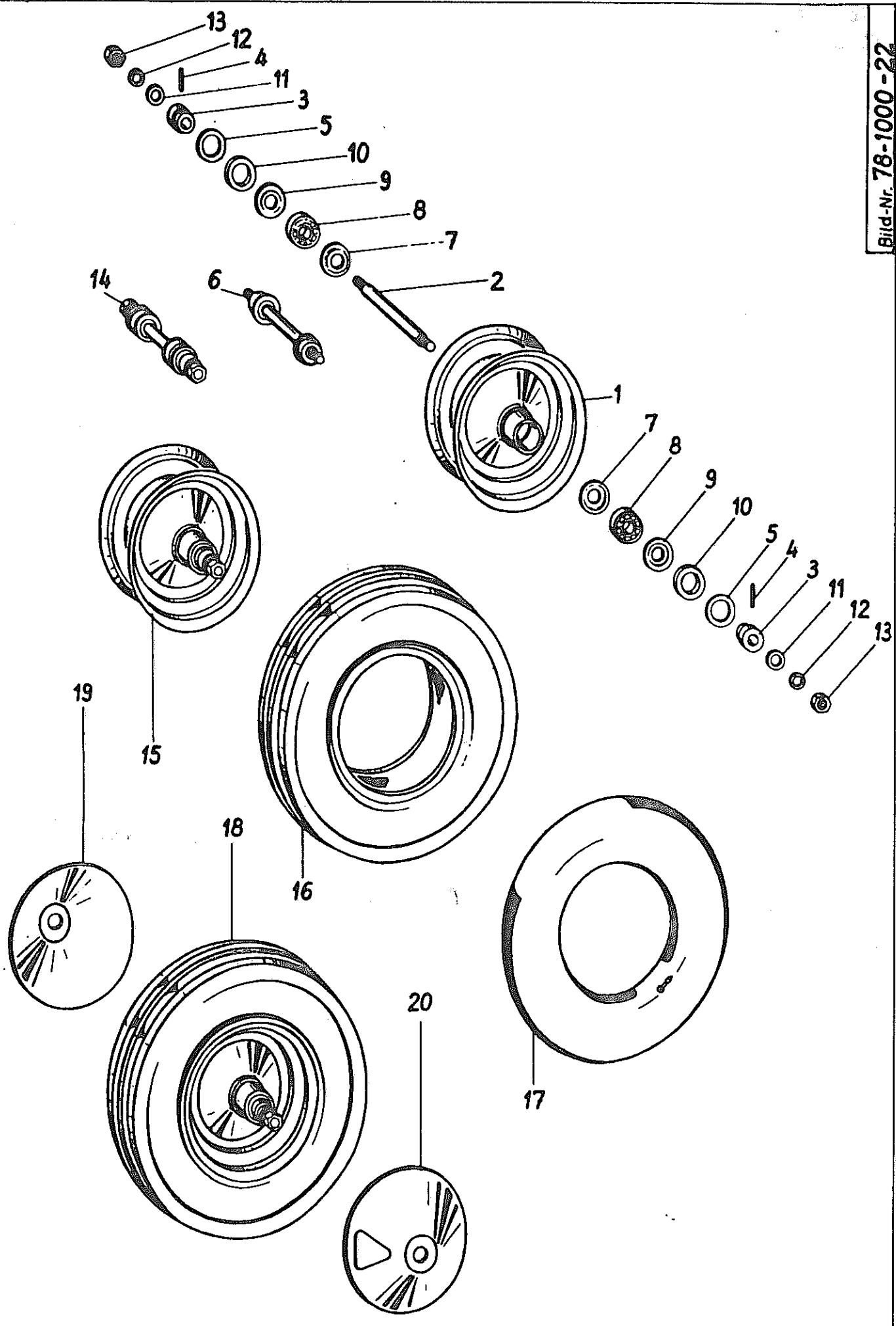


Bild Nr.	Artikel Nr.	Benennung	78-1000-007	Modell Nr.
1	9510.002.121	Radfelge		
2	9510.002.122	Radachse		
3	9510.002.123	Stoßring		
4	9930.530.044	Spannhülse 5 x 36 DIN 1481		
5	9930.520.228	Stoßringscheibe		
6	9510.002.446	Radachse montiert (Bild-Nr. 2-5)		
7	9920.570.365	Fettkappe		
8	9930.540.142	Rillenkugellager 6204		
9	9920.520.134	Vorlegscheibe		
10	9920.550.913	Filzring		
11	9930.520.112	Scheibe \emptyset 30/17 x 3 DIN 125		
12	9930.520.536	Federring A 16 DIN 128		
13	9930.510.235	Sechskantmutter M 16 DIN 934		
14	9510.002.457	Radachse kompl. montiert (Bild-Nr. 2-13)		
15	9510.001.119	Radfelge mit kompl. Achse montiert (Bild-Nr. 1+14)		
16	9930.591.118	Profildecke 3,5 x 8 AMT 7		
17	9930.591.215	Schlauch 3,5 x 8		
18	9510.002.117	kompl. Gummirad mit Felge und Achse montiert (Bild-Nr. 15,16,17)		
19	9510.001.131	Schutzscheibe ohne Loch		
20	9510.001.132	Schutzscheibe mit Loch		

Nicht nach Bild-Nr. sondern nach Artikel-Nr. bestellen.

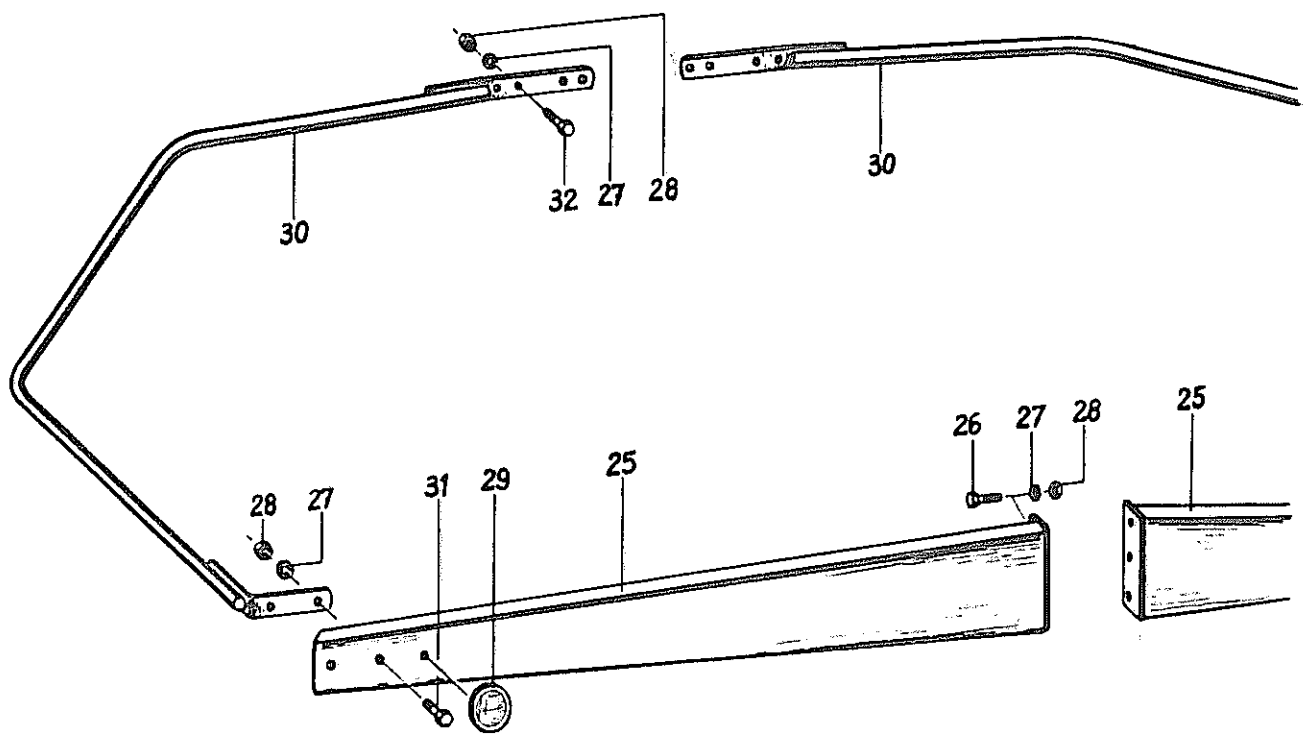
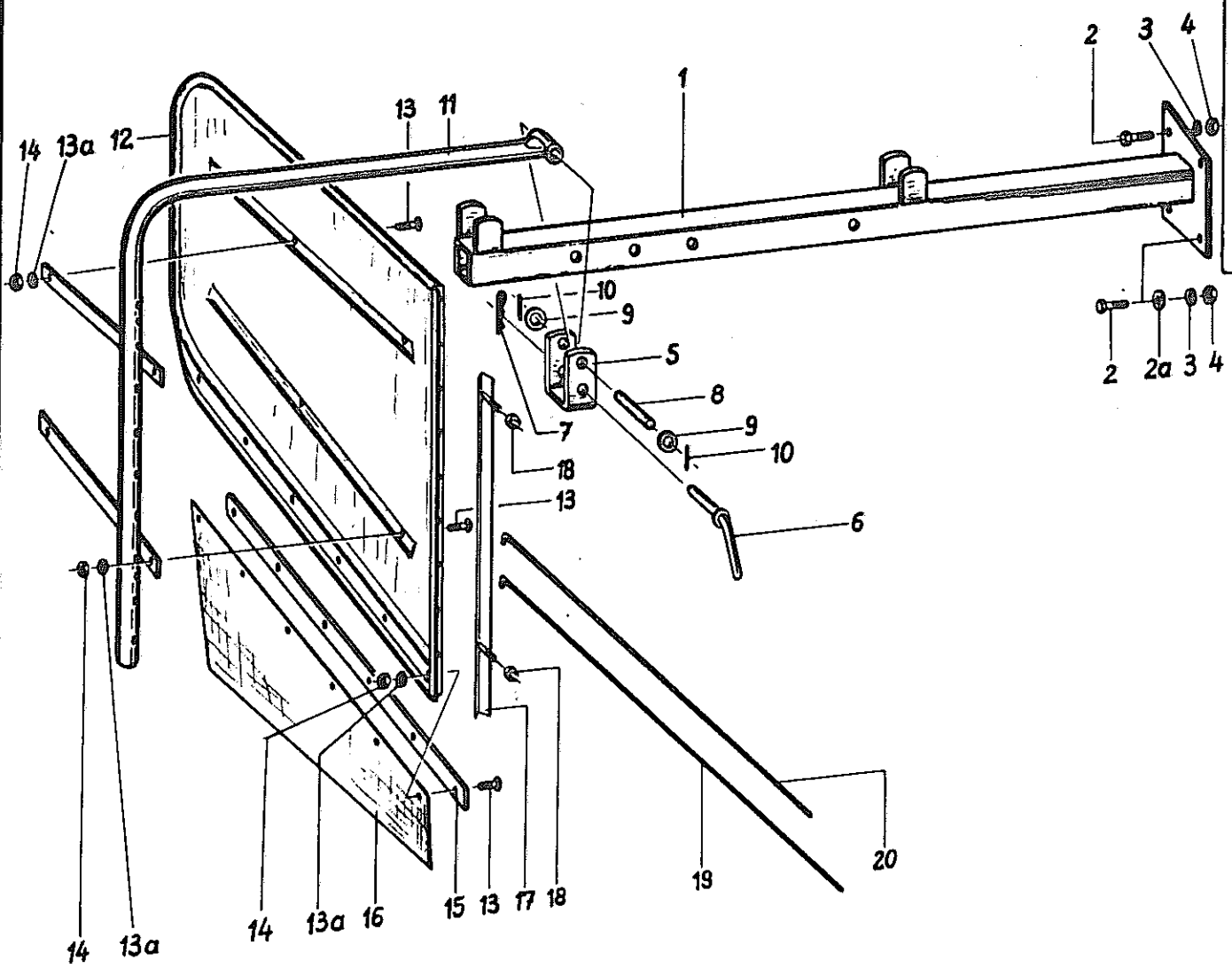


Bild Nr.	Artikel Nr.	Benennung	78-12000-0023	Modell Nr.
1	9510.012.177	Schwadblechträger		
2	9930.500.762	Sechskantschraube M 10 x 30 8.8 DIN 933		
2a	9930.520.050	Scheibe \varnothing 10,5/28 x 2		
3	9930.520.533	Federring 10 DIN 128		
4	9930.510.225	Sechskantmutter M 10 8 DIN 934		
5	9510.012.127	Klammer		
6	9510.012.128	Winkelsteckbolzen		
7	9920.570.226	Vorstecker \varnothing 4 mm		
8	9510.012.129	Bolzen mit 2 Scheiben und 2 Spannhülsen (Bild-Nr.8,9,10)		
9	9930.520.110	Scheibe \varnothing 17/27 x 2		
10	9930.530.042	Spannhülse 5 x 30 DIN 1481		
11	9510.012.247	Schwadblechbügel		
12	9510.012.248	Schwadblech		
13	9930.502.625	Flachrundscharbe M 8 x 20 3,6 DIN 603 cadm.		
13a	9930.520.532	Federring 8 DIN 128		
14	9930.510.013	Sechskantmutter M 8 DIN 555		
15	9510.012.249	Klemmleiste		
--	9510.012.183	Schwadblech kompl. (Bild-Nr. 11-15)		
16	9510.600.123	Fanglatz (12157)		
17	9510.012.184	Klemmschiene mit Muttern (Bild-Nr. 17+18)		
18	9930.510.222	Sechskantmutter M 8 8 DIN 934		
19	9920.600.015	Zinken, 950 mm		
20	9920.600.017	Zinken, 1050 mm		
--	9510.012.244	Schwadblech kompl. montiert (Bild-Nr. 11-20)		
25	9510.012.250	Tragrahmenhälfte für Schutzbügel (RS 28/RS 28-D)		
25	9510.012.255	Tragrahmenhälfte für Schutzbügel (RS 30/RS 30-D)		
26	9930.500.772	Sechskantschraube M 10 x 30 8.8 DIN 933 verz.		
27	9930.520.533	Federring 10 DIN 128		
28	9930.510.512	Sechskantmutter M 10 8 DIN 985 verz.		
29	9930.570.450	Rückstrahler mit Sechskantmutter und Fächerscheibe		
30	9510.012.251	Schutzbügelhälfte (RS 28/RS 28-D)		
30	9510.012.256	Schutzbügelhälfte (RS 30/RS 30-D)		
31	9930.500.771	Sechskantschraube M 10 x 25 8.8 DIN 933 verz.		
32	9930.500.774	Sechskantschraube M 10 x 40 8.8 DIN 933 verz.		

Nicht nach Bild-Nr. sondern nach Artikel-Nr. bestellen.

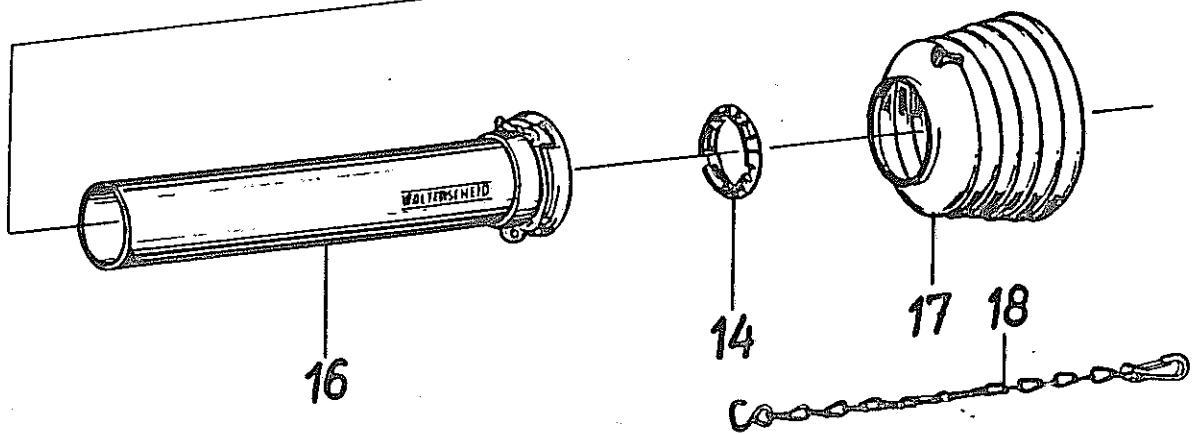
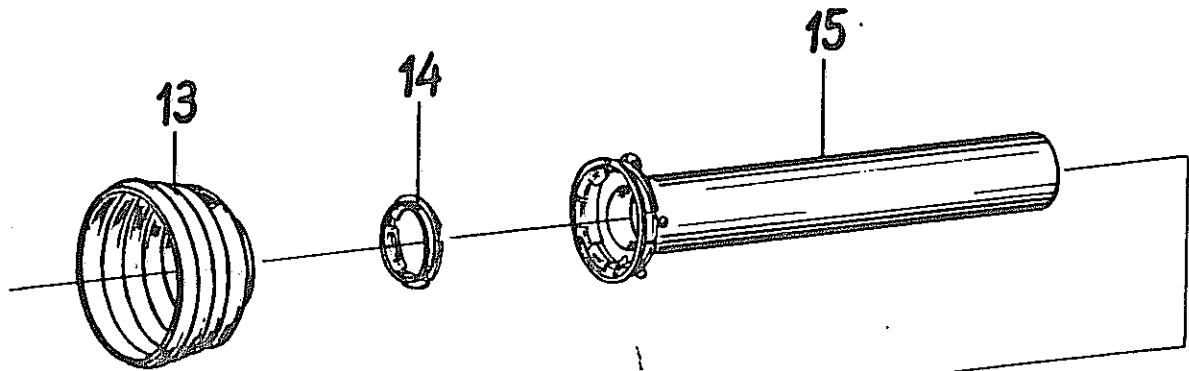
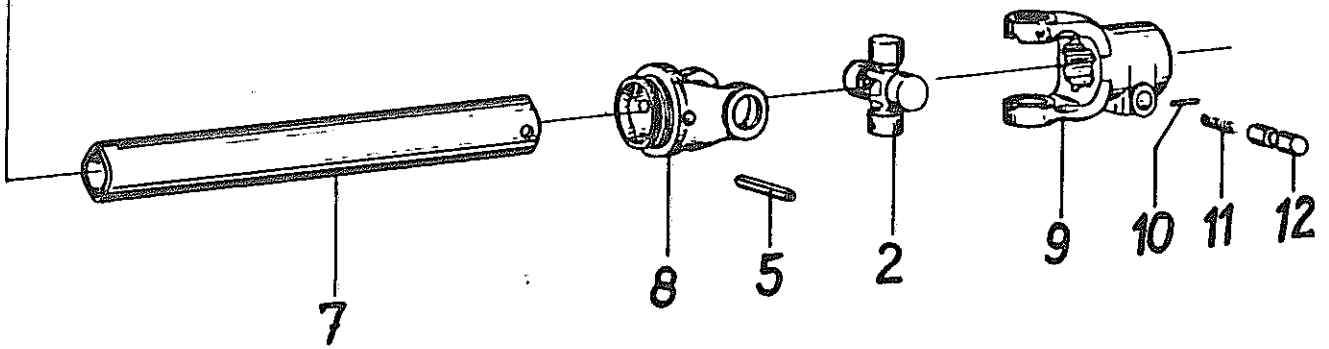
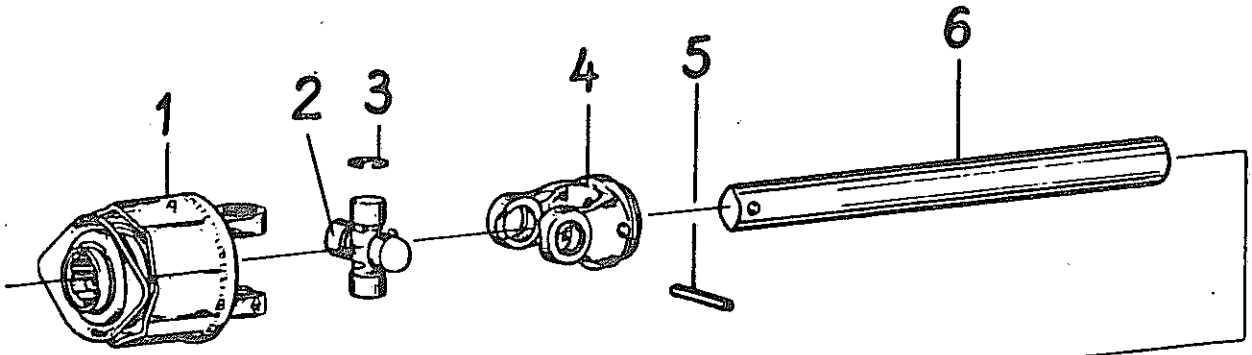


Bild Nr.	Artikel Nr.	Benennung	Walterscheid Teile-Nr.
		Gelenkwelle für Rotorschwader RS 28/RS 30 W 620 - SC 04 - K 32 - 001/003 (7662)	79-0001-0037
1	9930.610.100	Sternratsche K 32 kompl. (MdE 48 da Nm)	55.104.03
2	9930.610.050	Kreuzgarnitur kompl.	10.01.00
3	9930.531.852	Sicherungsring J 22 x 1 DIN 984	62.02.00
4	9930.610.015	Rillengabel für Profil 001	10.48.00
5	9930.530.096	Spannhülse 8 x 50 DIN 1481	61.04.01
6	9930.610.178	Profilwelle 001, Länge: 800 mm	75.06.15
7	9930.610.199	Profilrohr 003, Länge: 870 mm	75.12.15
8	9930.610.022	Rillengabel für Profil 003	10.49.00
9	9930.610.000	Aufsteckgabel 1 3/8" DIN 9611 kompl. m. Schiebestift	10.10.00
10	9930.530.029	Spannhülse 4 x 20 DIN 1481	61.02.00
11	9930.560.201	Druckfeder	66.01.00
12	9930.610.040	Schiebestift	65.01.00
13	9930.610.701	Schutztrichter	83.05.05
14	9930.610.680	Gleitring	83.09.00
15	9930.610.603	Innenschutzrohr mit Kappe, Länge: 740 mm	80.34.04
16	9930.610.619	Außenschutzrohr mit Kappe, Länge: 830 mm	80.35.04
17	9930.610.702	Schutztrichter	83.05.06
18	9930.610.566	Haltekette	82.36.03

Nicht nach Bild-Nr. sondern nach Artikel-Nr. bestellen.

Bild Nr.	Artikel Nr.	Benennung	79-0001-0037	Walterscheid Teile-Nr.
		Gelenkwelle für Rotorschwader RS 28/RS 30		
		<u>W 620 - SC 04 - K 32 - 001/003 (7662)</u>		
1	9930.610.100	Sternratsche K 32 kompl. (MdE 48 da Nm)		55.104.03
2	9930.610.050	Kreuzgarnitur kompl.		10.01.00
3	9930.531.852	Sicherungsring J 22 x 1 DIN 984		62.02.00
4	9930.610.015	Rillengabel für Profil 001		10.48.00
5	9930.530.096	Spannhülse 8 x 50 DIN 1481		61.04.01
6	9930.610.178	Profilwelle 001, Länge: 800 mm		75.06.15
7	9930.610.199	Profilrohr 003, Länge: 870 mm		75.12.15
8	9930.610.022	Rillengabel für Profil 003		10.49.00
9	9930.610.000	Aufsteckgabel 1 3/8" DIN 9611 kompl. m. Schiebestift		10.10.00
10	9930.530.029	Spannhülse 4 x 20 DIN 1481		61.02.00
11	9930.560.201	Druckfeder		66.01.00
12	9930.610.040	Schiebestift		65.01.00
13	9930.610.701	Schutztrichter		83.05.05
14	9930.610.680	Gleitring		83.09.00
15	9930.610.603	Innenschutzrohr mit Kappe, Länge: 740 mm		80.34.04
16	9930.610.619	Außenschutzrohr mit Kappe, Länge: 830 mm		80.35.04
17	9930.610.702	Schutztrichter		83.05.06
18	9930.610.566	Haltekette		82.36.03

Nicht nach Bild-Nr. sondern nach Artikel-Nr. bestellen.

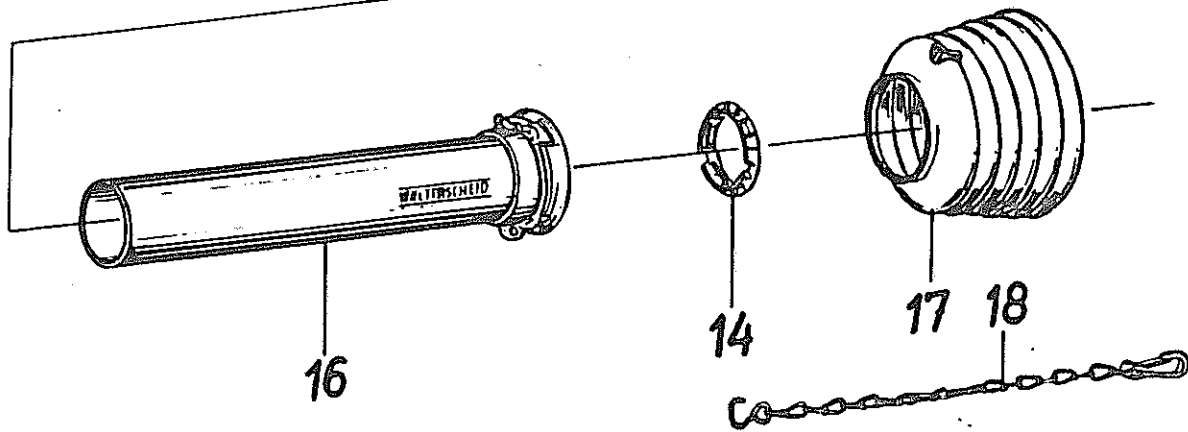
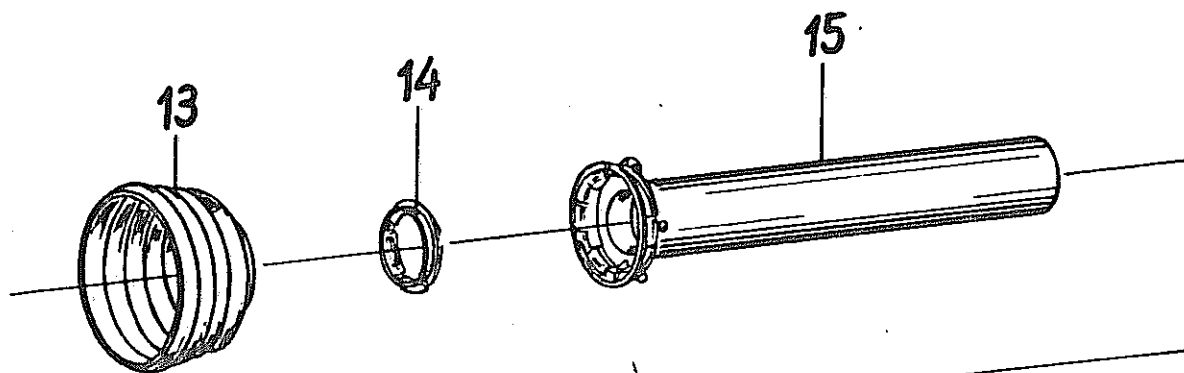
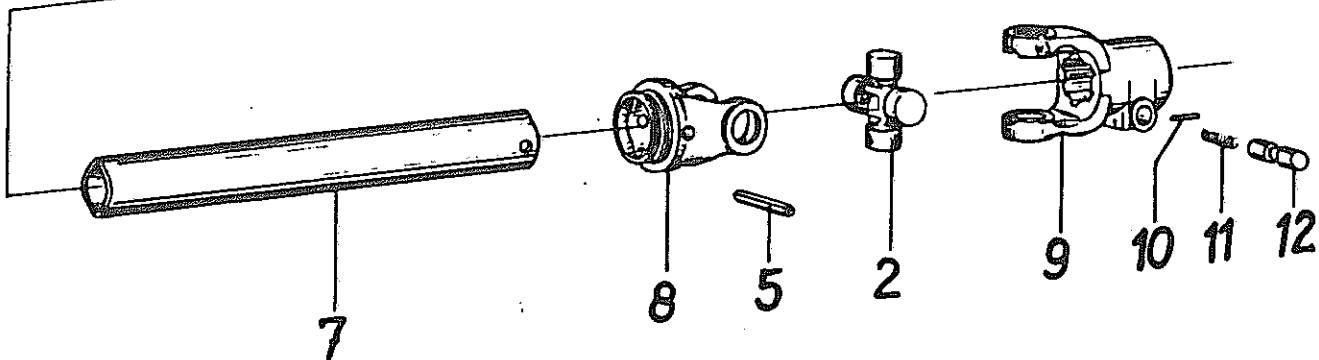
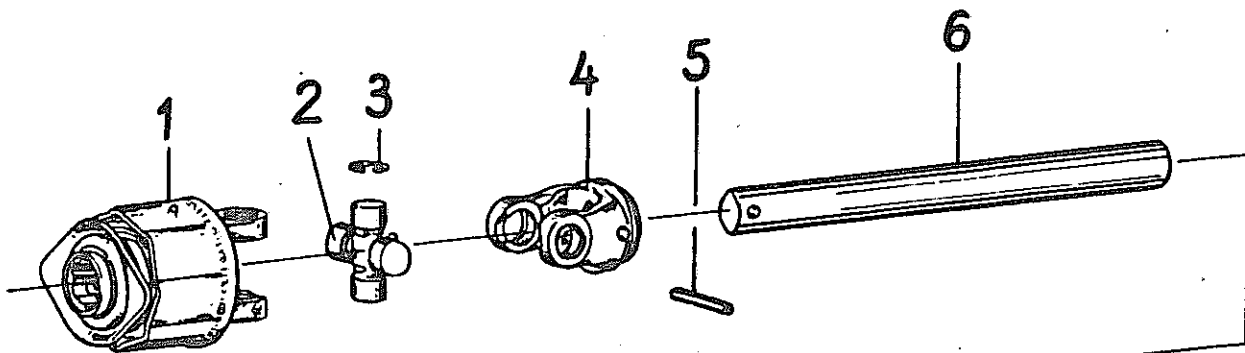


Bild Nr.	Artikel Nr.	Benennung	79-0001-0036	Walterscheid Teile-Nr.
		Gelenkwelle für Rotorschwader RS 28-D/RS 30-D		
		W 620 - SC 04 - K 32 - 001/003 (7661)		
1	9930.610.100	Sternratsche K 32 kompl. (MdE 48 da Nm)		55.104.03
2	9930.610.050	Kreuzgarnitur kompl.		10.01.00
3	9930.531.852	Sicherungsring J 22 x 1 DIN 984		62.02.00
4	9930.610.015	Rillengabel für Profil 001		10.48.00
5	9930.530.096	Spannhülse 8 x 50 DIN 1481		61.04.01
6	9930.610.176	Profilwelle 001, Länge: 510 mm		75.06.15
7	9930.610.196	Profilrohr 003, Länge: 495 mm		75.12.15
8	9930.610.022	Rillengabel für Profil 003		10.49.00
9	9930.610.000	Aufsteckgabel 1 3/8" DIN 9611 kompl. m. Schiebestift		10.10.00
10	9930.530.029	Spannhülse 4 x 20 DIN 1481		61.02.00
11	9930.560.201	Druckfeder		66.01.00
12	9930.610.040	Schiebestift		65.01.00
13	9930.610.701	Schutztrichter		83.05.05
14	9930.610.680	Gleitring		83.09.00
15	9930.610.601	Innenschutzrohr mit Kappe, Länge: 455 mm		80.34.04
16	9930.610.616	Außenschutzrohr mit Kappe, Länge: 455 mm		80.35.04
17	9930.610.702	Schutztrichter		83.05.06
18	9930.610.566	Haltekette		82.36.03

Nicht nach Bild-Nr. sondern nach Artikel-Nr. bestellen.